



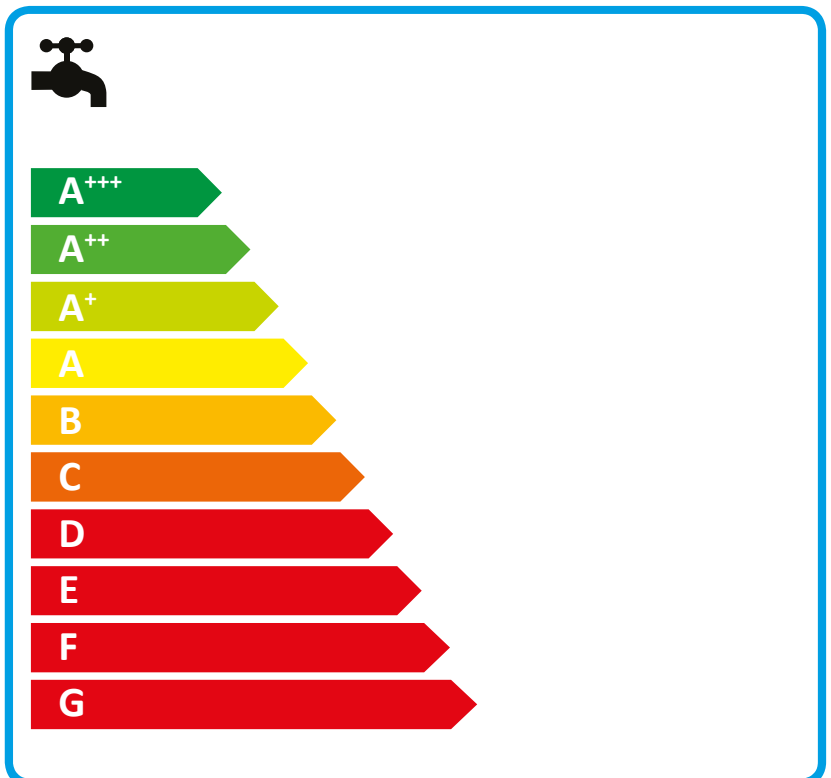
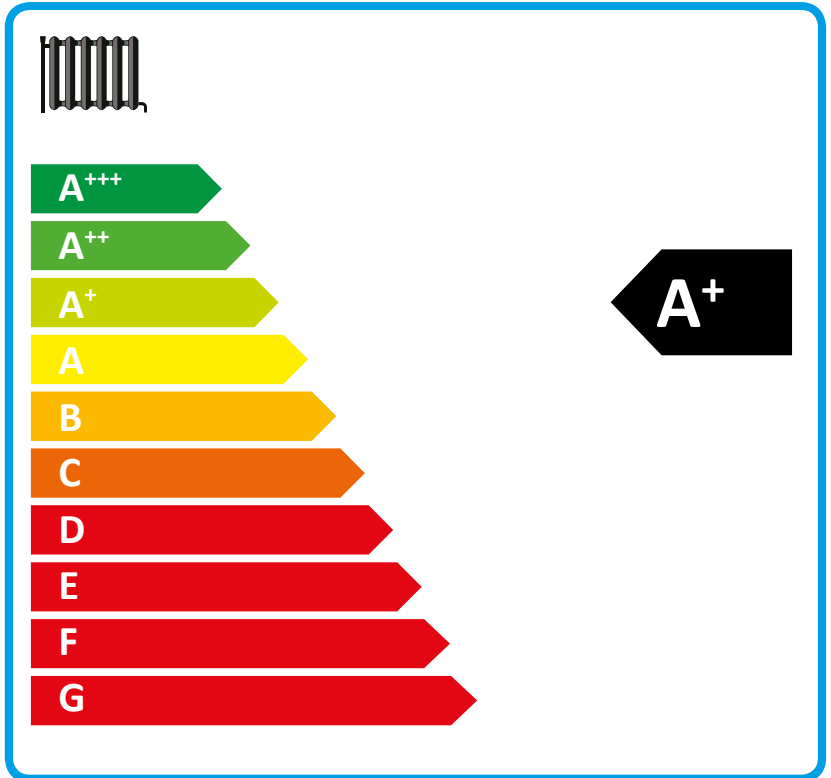
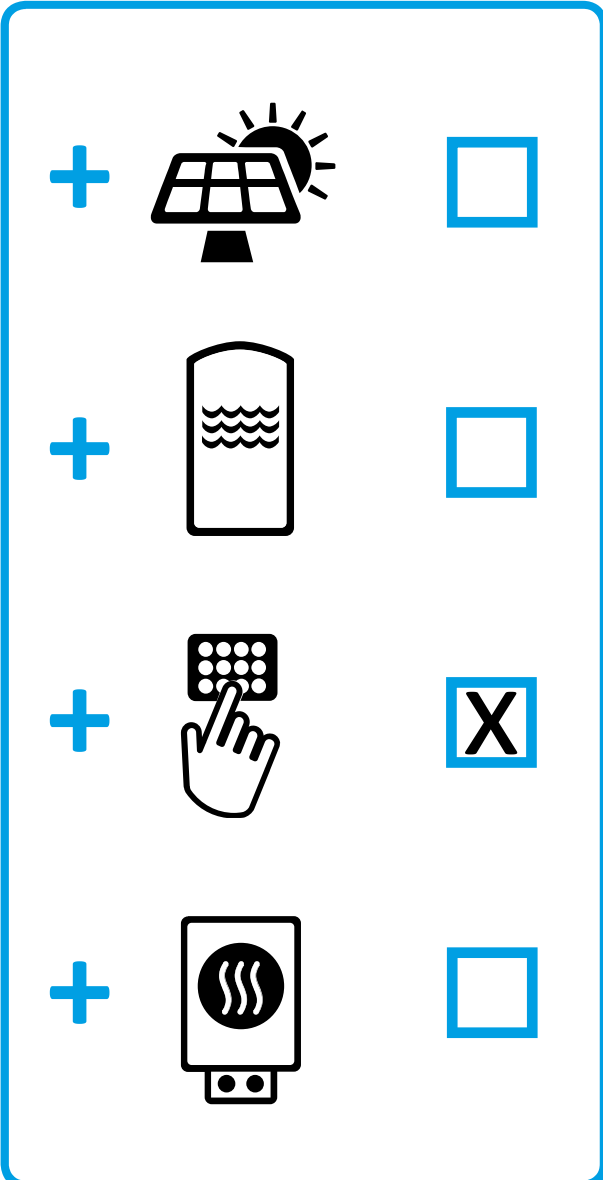
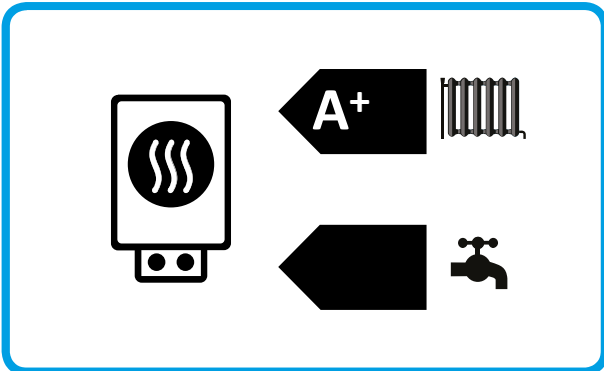
# ENERG

енергия · ενέργεια



**STIEBEL ELTRON**

HPA-O 3 CS Plus



**List technických údajů k výrobku: Souprava zařízení k vytápění místnosti a regulátoru teploty v souladu s nařízením (EU) č. 811/2013**

		<b>HPA-O 3 CS Plus</b>
		238984
Výrobce		STIEBEL ELTRON
Energetická účinnost vytápění místnosti podmíněná roční dobou při průměrných klimatických podmínkách pro použití v středněteplotních soustavách ( $\eta_s$ )	%	116
Třída regulátoru teploty		VI
Příspěvek regulátoru teploty k energetické účinnosti vytápění místnosti	%	4
Energetická účinnost soupravy při vytápění místnosti a průměrných klimatických poměrech	%	120
Energetická účinnost soupravy při vytápění místnosti v chladnějších klimatických poměrech	%	109
Energetická účinnost soupravy při vytápění místnosti v teplejších klimatických poměrech	%	143
Hodnota rozdílu mezi energetickou účinností vytápění místnosti při průměrných klimatických poměrech a při chladnějších klimatických poměrech	%	8
Hodnota rozdílu mezi energetickou účinností vytápění místnosti při teplejších klimatických poměrech a při průměrných klimatických poměrech	%	26
Třída energetické účinnosti vytápění místnosti při průměrných klimatických podmínkách, pro použití při středních teplotách		A+
Třída energetické účinnosti soupravy při vytápění místnosti a průměrných klimatických poměrech		A+

**Požadované údaje o zařízení k vytápění místností a kombinovaném topném přístroji s tepelným čerpadlem v souladu s nařízením (EU) č. 813/2013 & 811/2013**

		<b>HPA-O 3 CS Plus</b>
		238984
Výrobce		STIEBEL ELTRON
Zdroj tepla		Venkovní vzduch
S přídavným topením		-
Kombinovaný topný přístroj s tepelným čerpadlem		-
Jmenovitý tepelný výkon při chladnějších klimatických podmínkách, pro použití v středněteplotních soustavách (Prated)	kW	4
Jmenovitý tepelný výkon při průměrných klimatických podmínkách, pro použití v středněteplotních soustavách (Prated)	kW	4
Tepelný výkon při teplejších klimatických podmínkách, pro použití v středněteplotních soustavách (Prated)	kW	3
Tj = -7 °C tepelný výkon v režimu částečného zatížení při chladnějších klimatických poměrech (Pdh)	kW	2.65
Tj = -7 °C tepelný výkon v režimu částečného zatížení při průměrných klimatických poměrech (Pdh)	kW	3.10
Tj = 2 °C tepelný výkon v režimu částečného zatížení při chladnějších klimatických poměrech (Pdh)	kW	1.62
Tj = 2 °C tepelný výkon v režimu částečného zatížení při průměrných klimatických poměrech (Pdh)	kW	1.60
Tj = 2 °C tepelný výkon v režimu částečného zatížení při teplejších klimatických poměrech (Pdh)	kW	3.15
Tj = 7 °C tepelný výkon v režimu částečného zatížení při chladnějších klimatických poměrech (Pdh)	kW	1.29
Tj = 7 °C tepelný výkon v režimu částečného zatížení při průměrných klimatických poměrech (Pdh)	kW	1.30
Tj = 7 °C tepelný výkon v režimu částečného zatížení při teplejších klimatických poměrech (Pdh)	kW	2.03
Tj = 12 °C tepelný výkon v režimu částečného zatížení při chladnějších klimatických poměrech (Pdh)	kW	1.53
Tj = 12 °C tepelný výkon v režimu částečného zatížení při průměrných klimatických poměrech (Pdh)	kW	1.50
Tj = 12 °C tepelný výkon v režimu částečného zatížení při teplejších klimatických poměrech (Pdh)	kW	1.5
Tj = bivalentní teplota při chladnějších klimatických poměrech (Pdh)	kW	3
Tj = bivalentní teplota při průměrných klimatických poměrech (Pdh)	kW	2.40
Tj = bivalentní teplota při teplejších klimatických poměrech (Pdh)	kW	3.15
Tj = mezní hodnota provozní teploty při chladnějších klimatických podmínkách (Pdh)	kW	2.65
Tj = mezní hodnota provozní teploty při průměrných klimatických podmínkách (Pdh)	kW	3.10
Tj = mezní hodnota provozní teploty při teplejších klimatických podmínkách (Pdh)	kW	3.15
Pro tepelná čerpadla vzduch-voda: Tj = -15 °C (pokud TOL < -20 °C) (Pdh)	kW	0.00
Bivalentní teplota při studenějších klimatických poměrech (Tbiv)	°C	-10
Bivalentní teplota při průměrných klimatických poměrech (Tbiv)	°C	-5
Bivalentní teplota při teplejších klimatických poměrech (Tbiv)	°C	2
Energetická účinnost vytápění místnosti podmíněná roční dobou při studenějších klimatických podmínkách pro použití v středněteplotních soustavách (ηs)	%	102
Energetická účinnost vytápění místnosti podmíněná roční dobou při průměrných klimatických podmínkách pro použití v středněteplotních soustavách (ηs)	%	116
Energetická účinnost vytápění místnosti podmíněná roční dobou při teplejších klimatických podmínkách pro použití v středněteplotních soustavách (ηs)	%	137
Tj = -7 °C topný faktor v režimu částečného zatížení při chladnějších klimatických poměrech (COPd)		2.3
Tj = -7 °C topný faktor v režimu částečného zatížení při průměrných klimatických poměrech (COPd)		2.07
Tj = 2 °C topný faktor v režimu částečného zatížení při chladnějších klimatických poměrech (COPd)		3.45

Tj = 2 °C topný faktor v režimu částečného zatížení při průměrných klimatických poměrech (COPd)		2.93
Tj = 2 °C topný faktor v režimu částečného zatížení při teplejších klimatických poměrech (COPd)		2.19
Tj = 7 °C topný faktor v režimu částečného zatížení při chladnějších klimatických poměrech (COPd)		4.66
Tj = 7 °C topný faktor v režimu částečného zatížení při průměrných klimatických poměrech (COPd)		4.13
Tj = 7 °C topný faktor v režimu částečného zatížení při teplejších klimatických poměrech (COPd)		3.27
Tj = 12 °C topný faktor v režimu částečného zatížení při chladnějších klimatických poměrech (COPd)		6.65
Tj = 12 °C topný faktor v režimu částečného zatížení při průměrných klimatických poměrech (COPd)		5.97
Tj = 12 °C topný faktor v režimu částečného zatížení při teplejších klimatických poměrech (COPd)		5.15
Tj = bivalentní teplota při chladnějších klimatických poměrech (COPd)		2.09
Tj = bivalentní teplota při průměrných klimatických poměrech (COPd)		2.17
Tj = bivalentní teplota při teplejších klimatických poměrech (COPd)		2.19
Tj = provozní teplotní limit při chladnějších klimatických poměrech (COPd)		2.3
Tj = mezní hodnota provozní teploty při průměrných klimatických poměrech (COPd)		2.07
Tj = provozní teplotní limit při teplejších klimatických poměrech (COPd)		2.19
Pro tepelná čerpadla vzduch-voda: Tj = -15 °C (pokud TOL < -20 °C) (COPd)		0.00
Mezní hodnota provozní teploty při chladnějších klimatických podmínkách (TOL)	°C	-15
Mezní hodnota provozní teploty při průměrných klimatických poměrech (TOL)	°C	-5.000
Mezní hodnota provozní teploty při teplejších klimatických podmínkách (TOL)	°C	2
Mezní hodnota provozní teploty topné vody (WTOL)	°C	60
Spotřeba proudu ve vypnutém stavu (Poff)	W	17.000
Spotřeba proudu ve stavu vypnutí termostatu (PTO)	W	30
Spotřeba proudu ve stavu pohotovosti (PSB)	W	17.000
Spotřeba proudu v provozním stavu s topením klikové skříně (PCK)	W	5.000
Jmenovitý tepelný výkon přídatného topení (PSUB)	kW	2.930
Způsob přívodu energie do přídatného topného přístroje		Elektrické
Regulace výkonu		proměnlivý
Hladina akustického výkonu, venkovní	dB(A)	52
Roční spotřeba energie při chladnějších klimatických podmínkách pro použití v středněteplotních soustavách (QHE)	kWh/a	4016
Roční spotřeba energie při průměrných klimatických podmínkách pro použití v středněteplotních soustavách (QHE)	kWh/a	2089
Roční spotřeba energie při teplejších klimatických podmínkách pro použití v středněteplotních soustavách (QHE)	kWh/a	1187
Průtok na straně tepelného zdroje	m <sup>3</sup> /h	1300
Zvláštní opatření	Všechna zvláštní opatření, která je nutné přijmout při montáži, instalaci nebo údržbě přístroje k vytápění místností: Viz návod k instalaci a montáži	