



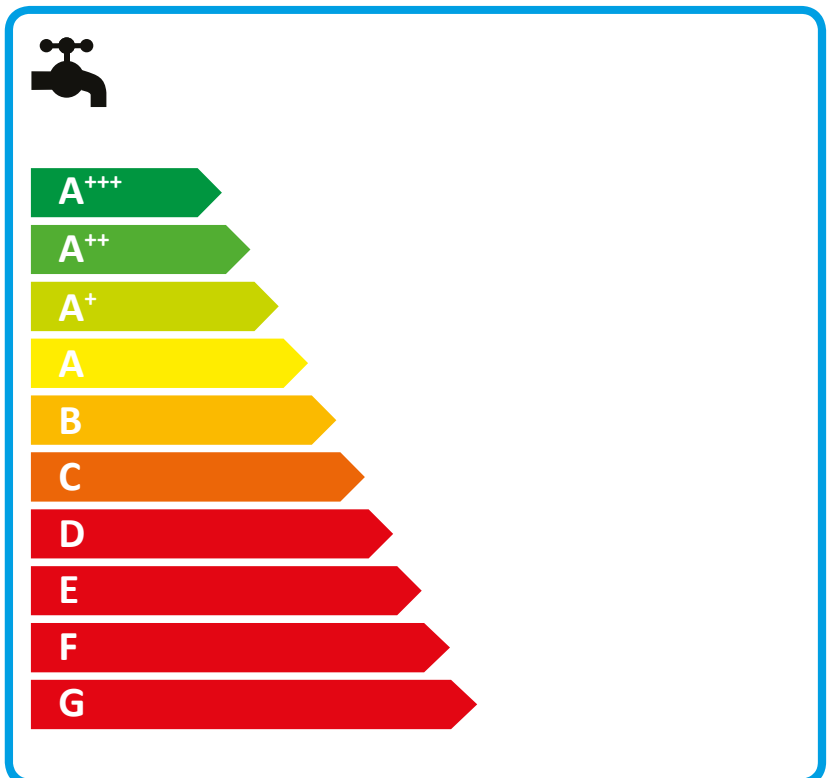
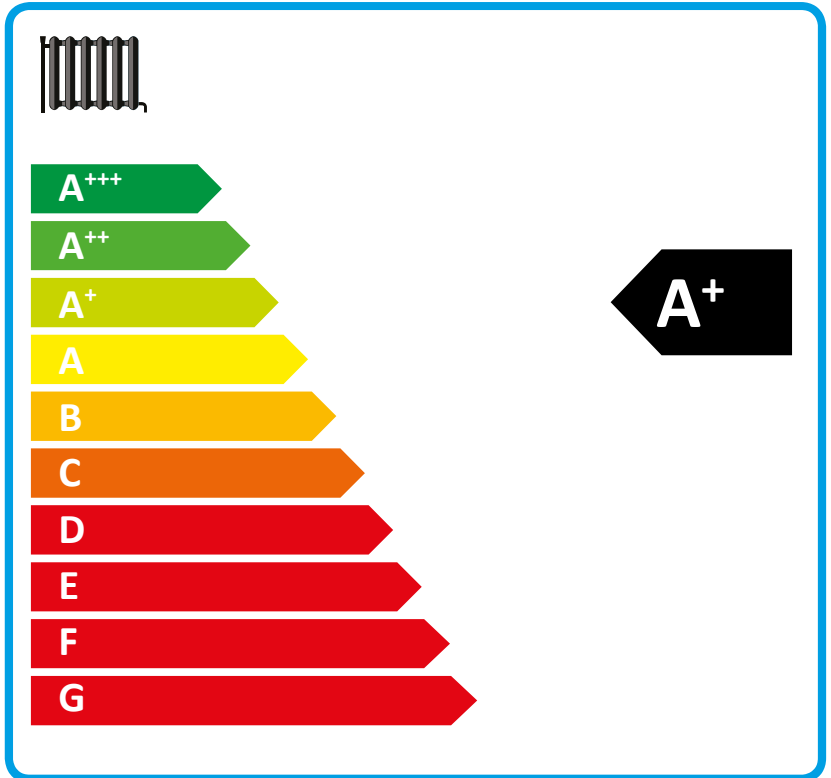
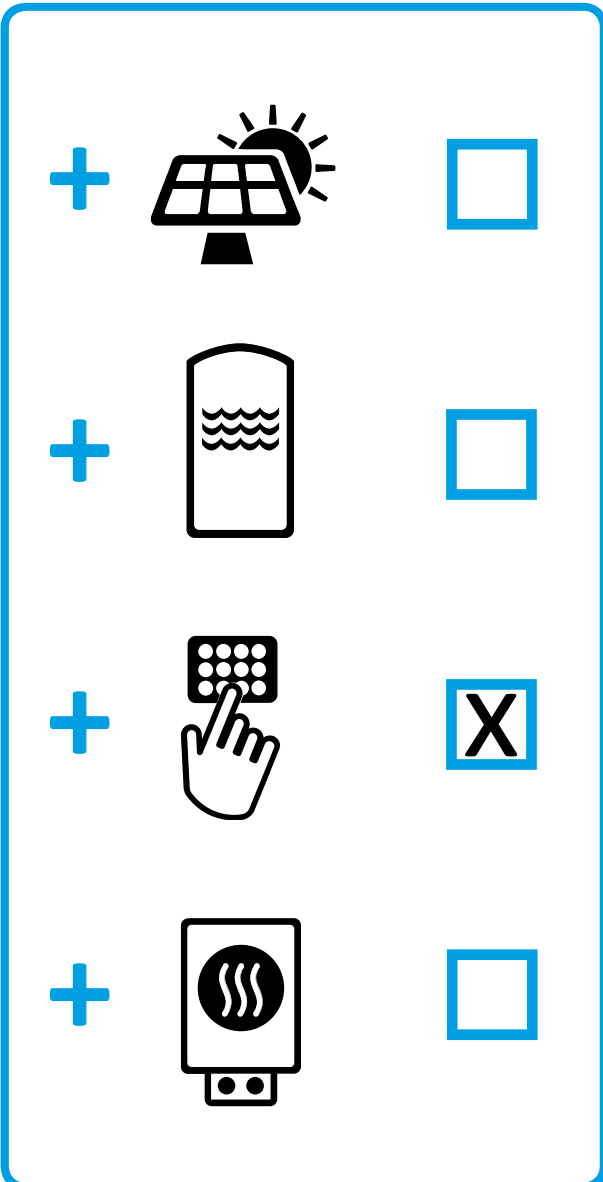
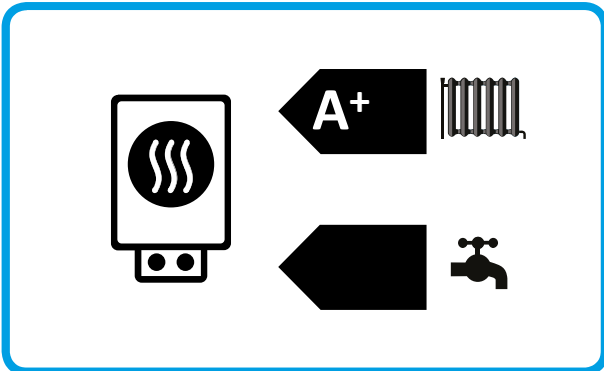
ENERG

енергия · ενέργεια



STIEBEL ELTRON

HPA-O 3 CS Plus compact D Set S 1.1



Produktdatenblatt: Verbundanlage aus Raumheizgerät und Temperaturregler nach Verordnung (EU) Nr. 811/2013 / (S.I. 2019 Nr. 539 / Programm 2)

		HPA-O 3 CS Plus compact D Set S 1.1
		204277
Hersteller		STIEBEL ELTRON
Jahreszeitbedingte Raumheizungs-Energieeffizienz bei durchschnittlichen Klimaverhältnissen jeweils für Mitteltemperaturanwendungen (η_s)	%	116
Klasse des Temperaturreglers		VI
Beitrag des Temperaturreglers zur Energieeffizienz Raumheizung	%	4
Energieeffizienz Raumheizung der Verbundanlage bei durchschnittlichen Klimaverhältnissen	%	120
Energieeffizienz Raumheizung der Verbundanlage bei kälteren Klimaverhältnissen	%	109
Energieeffizienz Raumheizung der Verbundanlage bei wärmeren Klimaverhältnissen	%	143
Wert der Differenz zwischen der Energieeffizienz Raumheizung bei durchschnittlichen Klimaverhältnissen und derjenigen bei kälteren Klimaverhältnissen	%	8
Wert der Differenz zwischen der Energieeffizienz Raumheizung bei wärmeren Klimaverhältnissen und derjenigen bei durchschnittlichen Klimaverhältnissen	%	26
Energieeffizienzklasse Raumheizung bei durchschnittlichen Klimaverhältnissen jeweils für Mitteltemperaturanwendungen		A+
Energieeffizienzklasse Raumheizung der Verbundanlage bei durchschnittlichen Klimaverhältnissen		A+

Erforderliche Angaben über Raumheizgerät und Kombiheizgerät mit Wärmepumpe nach Verordnung (EU) Nr. 813/2013 & 811/2013

		HPA-O 3 CS Plus compact D Set S 1.1
		204277
Hersteller		STIEBEL ELTRON
Wärmequelle		Außenluft
Wärmenennleistung bei kälteren Klimaverhältnissen jeweils für Mitteltemperaturanwendungen (Prated)	kW	4
Wärmenennleistung bei durchschnittlichen Klimaverhältnissen jeweils für Mitteltemperaturanwendungen (Prated)	kW	4
Wärmenennleistung bei wärmeren Klimaverhältnissen jeweils für Mitteltemperaturanwendungen (Prated)	kW	3
Tj = -7 °C Wärmeleistung Teillastbereich bei kälteren Klimaverhältnissen (Pdh)	kW	2.65
Tj = -7 °C Wärmeleistung Teillastbereich bei durchschnittlichen Klimaverhältnissen (Pdh)	kW	3.10
Tj = 2 °C Wärmeleistung Teillastbereich bei kälteren Klimaverhältnissen (Pdh)	kW	1.62
Tj = 2 °C Wärmeleistung Teillastbereich bei durchschnittlichen Klimaverhältnissen (Pdh)	kW	1.60
Tj = 2 °C Wärmeleistung Teillastbereich bei wärmeren Klimaverhältnissen (Pdh)	kW	3.15
Tj = 7 °C Wärmeleistung Teillastbereich bei kälteren Klimaverhältnissen (Pdh)	kW	1.29
Tj = 7 °C Wärmeleistung Teillastbereich bei durchschnittlichen Klimaverhältnissen (Pdh)	kW	1.30
Tj = 7 °C Wärmeleistung Teillastbereich bei wärmeren Klimaverhältnissen (Pdh)	kW	2.03
Tj = 12 °C Wärmeleistung Teillastbereich bei kälteren Klimaverhältnissen (Pdh)	kW	1.53
Tj = 12 °C Wärmeleistung Teillastbereich bei durchschnittlichen Klimaverhältnissen (Pdh)	kW	1.50
Tj = 12 °C Wärmeleistung Teillastbereich bei wärmeren Klimaverhältnissen (Pdh)	kW	1.5
Tj = Bivalenttemperatur bei kälteren Klimaverhältnissen (Pdh)	kW	3
Tj = Bivalenttemperatur bei durchschnittlichen Klimaverhältnissen (Pdh)	kW	2.40
Tj = Bivalenttemperatur bei wärmeren Klimaverhältnissen (Pdh)	kW	3.15
Tj = Betriebstemperaturgrenzwert bei kälteren Klimaverhältnissen (Pdh)	kW	2.65
Tj = Betriebstemperaturgrenzwert bei durchschnittlichen Klimaverhältnissen (Pdh)	kW	3.10
Tj = Betriebstemperaturgrenzwert bei wärmeren Klimaverhältnissen (Pdh)	kW	3.15
Für Luft-Wasser-Wärmepumpen: Tj = -15 °C (wenn TOL < -20 °C) (Pdh)	kW	0.00
Bivalenttemperatur bei kälteren Klimaverhältnissen (Tbiv)	°C	-10
Bivalenttemperatur bei durchschnittlichen Klimaverhältnissen (Tbiv)	°C	-5
Bivalenttemperatur bei wärmeren Klimaverhältnissen (Tbiv)	°C	2
Jahreszeitbedingte Raumheizungs-Energieeffizienz bei kälteren Klimaverhältnissen jeweils für Mitteltemperaturanwendungen (ηs)	%	102
Jahreszeitbedingte Raumheizungs-Energieeffizienz bei durchschnittlichen Klimaverhältnissen jeweils für Mitteltemperaturanwendungen (ηs)	%	116
Jahreszeitbedingte Raumheizungs-Energieeffizienz bei wärmeren Klimaverhältnissen jeweils für Mitteltemperaturanwendungen (ηs)	%	137
Tj = -7 °C Leistungszahl Teillastbereich bei kälteren Klimaverhältnissen (COPd)		2.3
Tj = -7 °C Leistungszahl Teillastbereich bei durchschnittlichen Klimaverhältnissen (COPd)		2.07
Tj = 2 °C Leistungszahl Teillastbereich bei kälteren Klimaverhältnissen (COPd)		3.45
Tj = 2 °C Leistungszahl Teillastbereich bei durchschnittlichen Klimaverhältnissen (COPd)		2.93
Tj = 2 °C Leistungszahl Teillastbereich bei wärmeren Klimaverhältnissen (COPd)		2.19
Tj = 7 °C Leistungszahl Teillastbereich bei kälteren Klimaverhältnissen (COPd)		4.66

Tj = 7 °C Leistungszahl Teillastbereich bei durchschnittlichen Klimaverhältnissen (COPd)		4.13
Tj = 7 °C Leistungszahl Teillastbereich bei wärmeren Klimaverhältnissen (COPd)		3.27
Tj = 12 °C Leistungszahl Teillastbereich bei kälteren Klimaverhältnissen (COPd)		6.65
Tj = 12 °C Leistungszahl Teillastbereich bei durchschnittlichen Klimaverhältnissen (COPd)		5.97
Tj = 12 °C Leistungszahl Teillastbereich bei wärmeren Klimaverhältnissen (COPd)		5.15
Tj = Bivalenztemperatur bei kälteren Klimaverhältnissen (COPd)		2.09
Tj = Bivalenztemperatur bei durchschnittlichen Klimaverhältnissen (COPd)		2.17
Tj = Bivalenztemperatur bei wärmeren Klimaverhältnissen (COPd)		2.19
Tj = Betriebsgrenzwert-Temperatur bei kälteren Klimaverhältnissen (COPd)		2.3
Tj = Betriebstemperaturgrenzwert bei durchschnittlichen Klimaverhältnissen (COPd)		2.07
Tj = Betriebsgrenzwert-Temperatur bei wärmeren Klimaverhältnissen (COPd)		2.19
Für Luft-Wasser-Wärmepumpen: Tj = -15 °C (wenn TOL < -20 °C) (COPd)		0.00
Grenzwert der Betriebstemperatur bei kälteren Klimaverhältnissen (TOL)	°C	-15
Grenzwert der Betriebstemperatur bei durchschnittlichen Klimaverhältnissen (TOL)	°C	-5.000
Grenzwert der Betriebstemperatur bei wärmeren Klimaverhältnissen (TOL)	°C	2
Grenzwert der Betriebstemperatur des Heizwassers (WTOL)	°C	60
Stromverbrauch Aus-Zustand (Poff)	W	17.000
Stromverbrauch Thermostat-aus-Zustand (PTO)	W	30
Stromverbrauch Bereitschaftszustand (PSB)	W	17.000
Stromverbrauch Betriebszustand mit Kurbelgehäuseheizung (PCK)	W	5.000
Wärmenennleistung Zusatzheizgerät bei durchschnittlichen Klimaverhältnissen (Psup)	kW	2.930
Art der Energiezufuhr Zusatzheizgerät		elektrisch
Leistungssteuerung		veränderlich
Schalleistungspegel Außen	dB(A)	52
Jährlicher Energieverbrauch bei kälteren Klimaverhältnissen jeweils für Mitteltemperaturanwendungen (QHE)	kWh/a	4016
Jährlicher Energieverbrauch bei durchschnittlichen Klimaverhältnissen jeweils für Mitteltemperaturanwendungen (QHE)	kWh/a	2089
Jährlicher Energieverbrauch bei wärmeren Klimaverhältnissen jeweils für Mitteltemperaturanwendungen (QHE)	kWh/a	1187
Volumenstrom wärmequellenseitig	m³/h	1300
Besondere Vorkehrung	Alle beim Zusammenbau, der Installation oder Wartung des Raumheizgerätes zu treffenden besonderen Vorkehrungen: Siehe Installation- und Montageanweisung	