



# ENERG

енергия · ενέργεια

Y

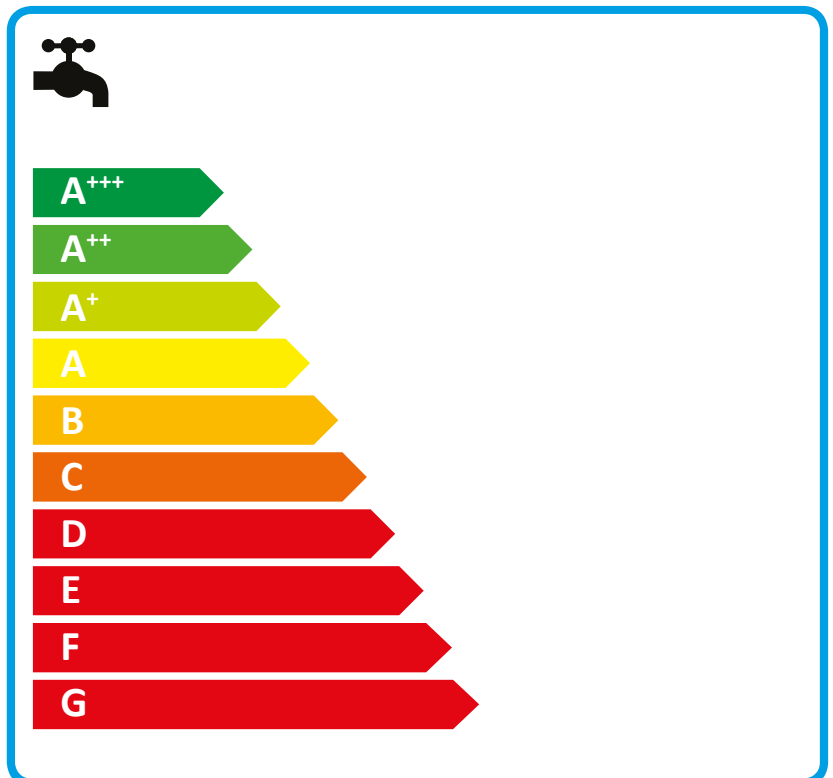
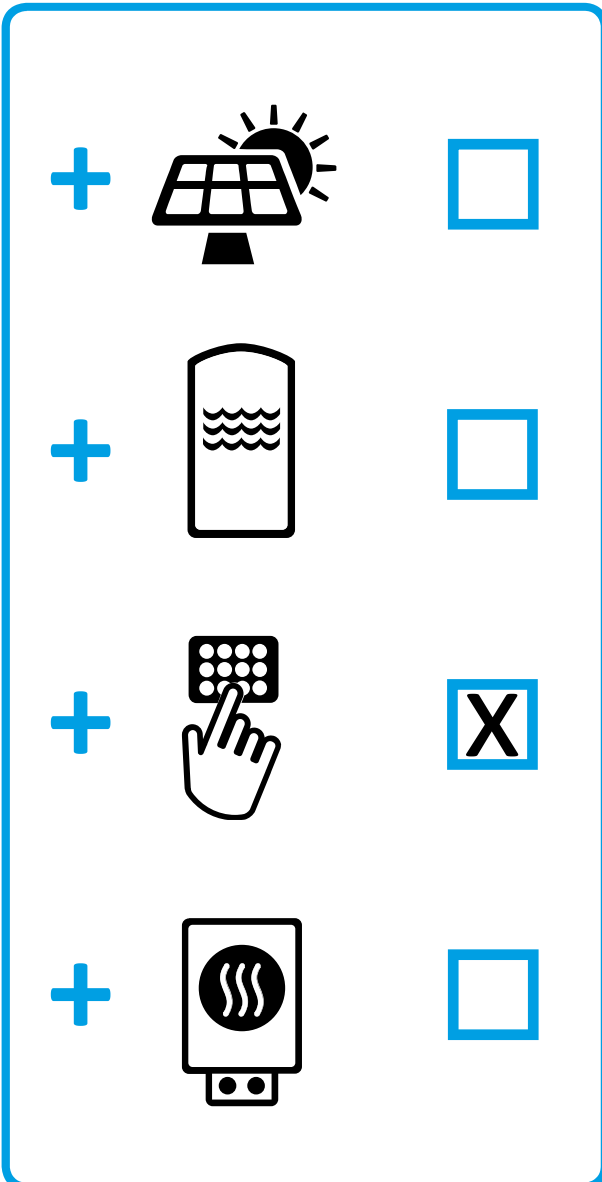
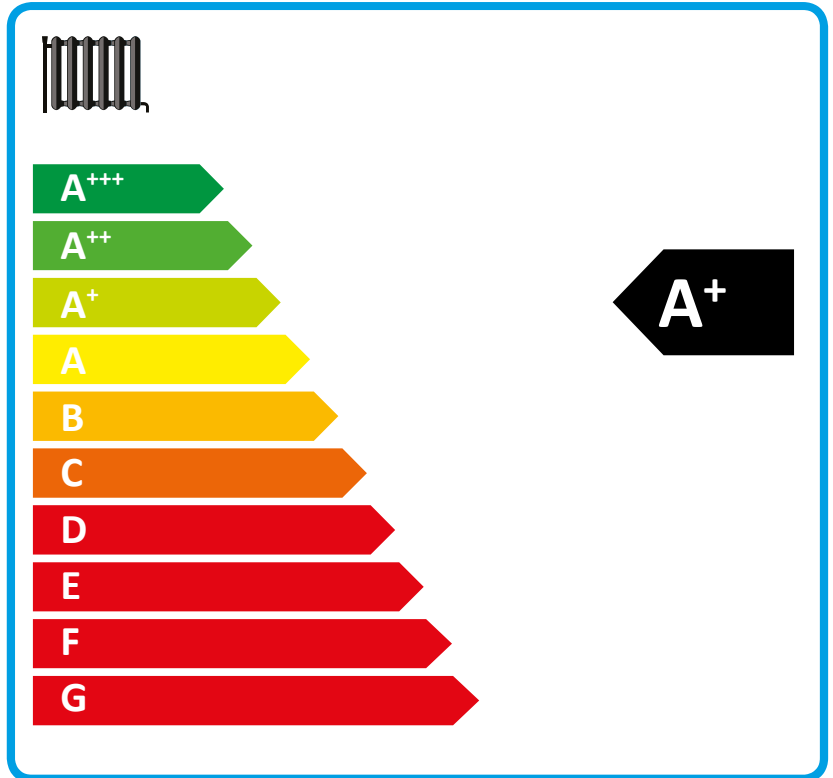
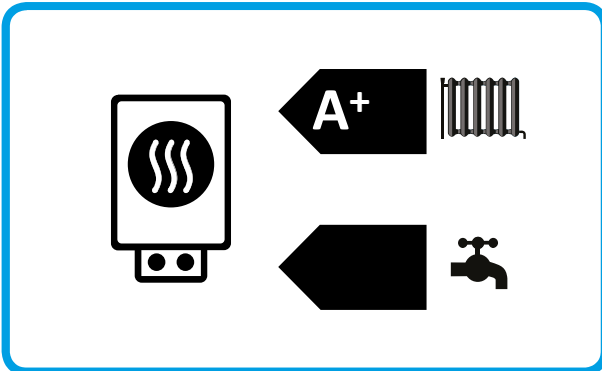
IJA

IE

IA

**STIEBEL ELTRON**

HPA-O 4 CS Plus compact Set S 1.1



**Produktdatenblatt: Verbundanlage aus Raumheizgerät und Temperaturregler nach Verordnung (EU) Nr. 811/2013 / (S.I. 2019 Nr. 539 / Programm 2)**

		<b>HPA-O 4 CS Plus compact Set S 1.1</b>
		204281
Hersteller		STIEBEL ELTRON
Jahreszeitbedingte Raumheizungs-Energieeffizienz bei durchschnittlichen Klimaverhältnissen jeweils für Mitteltemperaturanwendungen ( $\eta_s$ )	%	116
Klasse des Temperaturreglers		VI
Beitrag des Temperaturreglers zur Energieeffizienz Raumheizung	%	4
Energieeffizienz Raumheizung der Verbundanlage bei durchschnittlichen Klimaverhältnissen	%	120
Energieeffizienz Raumheizung der Verbundanlage bei kälteren Klimaverhältnissen	%	109
Energieeffizienz Raumheizung der Verbundanlage bei wärmeren Klimaverhältnissen	%	143
Wert der Differenz zwischen der Energieeffizienz Raumheizung bei durchschnittlichen Klimaverhältnissen und derjenigen bei kälteren Klimaverhältnissen	%	8
Wert der Differenz zwischen der Energieeffizienz Raumheizung bei wärmeren Klimaverhältnissen und derjenigen bei durchschnittlichen Klimaverhältnissen	%	26
Energieeffizienzklasse Raumheizung bei durchschnittlichen Klimaverhältnissen jeweils für Mitteltemperaturanwendungen		A+
Energieeffizienzklasse Raumheizung der Verbundanlage bei durchschnittlichen Klimaverhältnissen		A+

**Erforderliche Angaben über Raumheizgerät und Kombiheizgerät mit Wärmepumpe nach Verordnung (EU) Nr. 813/2013 & 811/2013**

		<b>HPA-O 4 CS Plus compact Set S 1.1</b>
		204281
Hersteller		STIEBEL ELTRON
Wärmequelle		Außenluft
Wärmenennleistung bei kälteren Klimaverhältnissen jeweils für Mitteltemperaturanwendungen (Prated)	kW	5
Wärmenennleistung bei durchschnittlichen Klimaverhältnissen jeweils für Mitteltemperaturanwendungen (Prated)	kW	4
Wärmenennleistung bei wärmeren Klimaverhältnissen jeweils für Mitteltemperaturanwendungen (Prated)	kW	4
Tj = -7°C Wärmeleistung Teillastbereich bei kälteren Klimaverhältnissen (Pdh)	kW	3.24
Tj = -7°C Wärmeleistung Teillastbereich bei durchschnittlichen Klimaverhältnissen (Pdh)	kW	3.40
Tj = 2°C Wärmeleistung Teillastbereich bei kälteren Klimaverhältnissen (Pdh)	kW	1.99
Tj = 2°C Wärmeleistung Teillastbereich bei durchschnittlichen Klimaverhältnissen (Pdh)	kW	2.00
Tj = 2°C Wärmeleistung Teillastbereich bei wärmeren Klimaverhältnissen (Pdh)	kW	3.91
Tj = 7°C Wärmeleistung Teillastbereich bei kälteren Klimaverhältnissen (Pdh)	kW	2.45
Tj = 7°C Wärmeleistung Teillastbereich bei durchschnittlichen Klimaverhältnissen (Pdh)	kW	1.30
Tj = 7°C Wärmeleistung Teillastbereich bei wärmeren Klimaverhältnissen (Pdh)	kW	1.29
Tj = 12°C Wärmeleistung Teillastbereich bei kälteren Klimaverhältnissen (Pdh)	kW	1.53
Tj = 12°C Wärmeleistung Teillastbereich bei durchschnittlichen Klimaverhältnissen (Pdh)	kW	1.50
Tj = 12°C Wärmeleistung Teillastbereich bei wärmeren Klimaverhältnissen (Pdh)	kW	1.5
Tj = Bivalenttemperatur bei kälteren Klimaverhältnissen (Pdh)	kW	3.8
Tj = Bivalenttemperatur bei durchschnittlichen Klimaverhältnissen (Pdh)	kW	3.00
Tj = Bivalenttemperatur bei wärmeren Klimaverhältnissen (Pdh)	kW	4
Tj = Betriebstemperaturgrenzwert bei kälteren Klimaverhältnissen (Pdh)	kW	3.24
Tj = Betriebstemperaturgrenzwert bei durchschnittlichen Klimaverhältnissen (Pdh)	kW	3.40
Tj = Betriebstemperaturgrenzwert bei wärmeren Klimaverhältnissen (Pdh)	kW	3.91
Für Luft-Wasser-Wärmepumpen: Tj = -15°C (wenn TOL < -20°C) (Pdh)	kW	0.00
Bivalenttemperatur bei kälteren Klimaverhältnissen (Tbiv)	°C	-10
Bivalenttemperatur bei durchschnittlichen Klimaverhältnissen (Tbiv)	°C	-5
Bivalenttemperatur bei wärmeren Klimaverhältnissen (Tbiv)	°C	2
Jahreszeitbedingte Raumheizungs-Energieeffizienz bei kälteren Klimaverhältnissen jeweils für Mitteltemperaturanwendungen ( $\eta_s$ )	%	105
Jahreszeitbedingte Raumheizungs-Energieeffizienz bei durchschnittlichen Klimaverhältnissen jeweils für Mitteltemperaturanwendungen ( $\eta_s$ )	%	116
Jahreszeitbedingte Raumheizungs-Energieeffizienz bei wärmeren Klimaverhältnissen jeweils für Mitteltemperaturanwendungen ( $\eta_s$ )	%	139
Tj = -7°C Leistungszahl Teillastbereich bei kälteren Klimaverhältnissen (COPd)		2.28
Tj = -7°C Leistungszahl Teillastbereich bei durchschnittlichen Klimaverhältnissen (COPd)		2.05
Tj = 2°C Leistungszahl Teillastbereich bei kälteren Klimaverhältnissen (COPd)		3.4
Tj = 2°C Leistungszahl Teillastbereich bei durchschnittlichen Klimaverhältnissen (COPd)		2.94
Tj = 2°C Leistungszahl Teillastbereich bei wärmeren Klimaverhältnissen (COPd)		2.13
Tj = 7°C Leistungszahl Teillastbereich bei kälteren Klimaverhältnissen (COPd)		4.66

Tj = 7 °C Leistungszahl Teillastbereich bei durchschnittlichen Klimaverhältnissen (COPd)		4.13
Tj = 7 °C Leistungszahl Teillastbereich bei wärmeren Klimaverhältnissen (COPd)		3.25
Tj = 12 °C Leistungszahl Teillastbereich bei kälteren Klimaverhältnissen (COPd)		6.65
Tj = 12 °C Leistungszahl Teillastbereich bei durchschnittlichen Klimaverhältnissen (COPd)		5.97
Tj = 12 °C Leistungszahl Teillastbereich bei wärmeren Klimaverhältnissen (COPd)		5.15
Tj = Bivalenztemperatur bei kälteren Klimaverhältnissen (COPd)		2.09
Tj = Bivalenztemperatur bei durchschnittlichen Klimaverhältnissen (COPd)		2.15
Tj = Bivalenztemperatur bei wärmeren Klimaverhältnissen (COPd)		2.13
Tj = Betriebsgrenzwert-Temperatur bei kälteren Klimaverhältnissen (COPd)		2.28
Tj = Betriebstemperaturgrenzwert bei durchschnittlichen Klimaverhältnissen (COPd)		2.05
Tj = Betriebsgrenzwert-Temperatur bei wärmeren Klimaverhältnissen (COPd)		2.13
Für Luft-Wasser-Wärmepumpen: Tj = -15 °C (wenn TOL < -20 °C) (COPd)		0.00
Grenzwert der Betriebstemperatur bei kälteren Klimaverhältnissen (TOL)	°C	-15
Grenzwert der Betriebstemperatur bei durchschnittlichen Klimaverhältnissen (TOL)	°C	-5.000
Grenzwert der Betriebstemperatur bei wärmeren Klimaverhältnissen (TOL)	°C	2
Grenzwert der Betriebstemperatur des Heizwassers (WTOL)	°C	60
Stromverbrauch Aus-Zustand (Poff)	W	17.000
Stromverbrauch Thermostat-aus-Zustand (PTO)	W	30
Stromverbrauch Bereitschaftszustand (PSB)	W	17.000
Stromverbrauch Betriebszustand mit Kurbelgehäuseheizung (PCK)	W	5.000
Wärmenennleistung Zusatzheizgerät bei durchschnittlichen Klimaverhältnissen (Psup)	kW	3.690
Art der Energiezufuhr Zusatzheizgerät		elektrisch
Leistungssteuerung		veränderlich
Schalleistungspegel Außen	dB(A)	52
Jährlicher Energieverbrauch bei kälteren Klimaverhältnissen jeweils für Mitteltemperaturanwendungen (QHE)	kWh/a	4884
Jährlicher Energieverbrauch bei durchschnittlichen Klimaverhältnissen jeweils für Mitteltemperaturanwendungen (QHE)	kWh/a	2618
Jährlicher Energieverbrauch bei wärmeren Klimaverhältnissen jeweils für Mitteltemperaturanwendungen (QHE)	kWh/a	1467
Volumenstrom wärmequellenseitig	m³/h	1300
Besondere Vorkehrung	Alle beim Zusammenbau, der Installation oder Wartung des Raumheizgerätes zu treffenden besonderen Vorkehrungen: Siehe Installation- und Montageanweisung	