



# ENERG

енергия · ενέργεια

Y

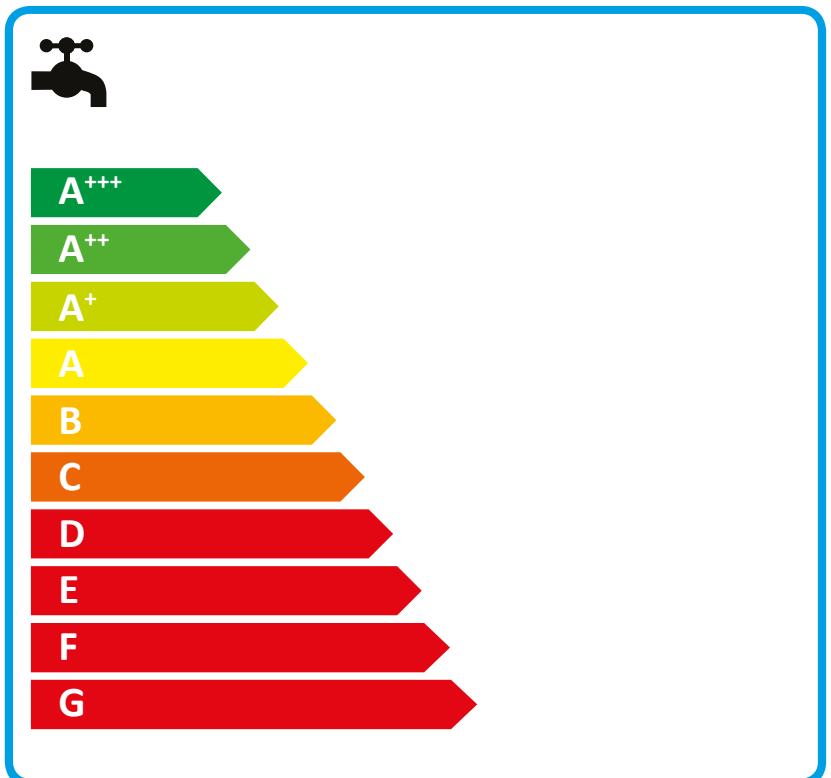
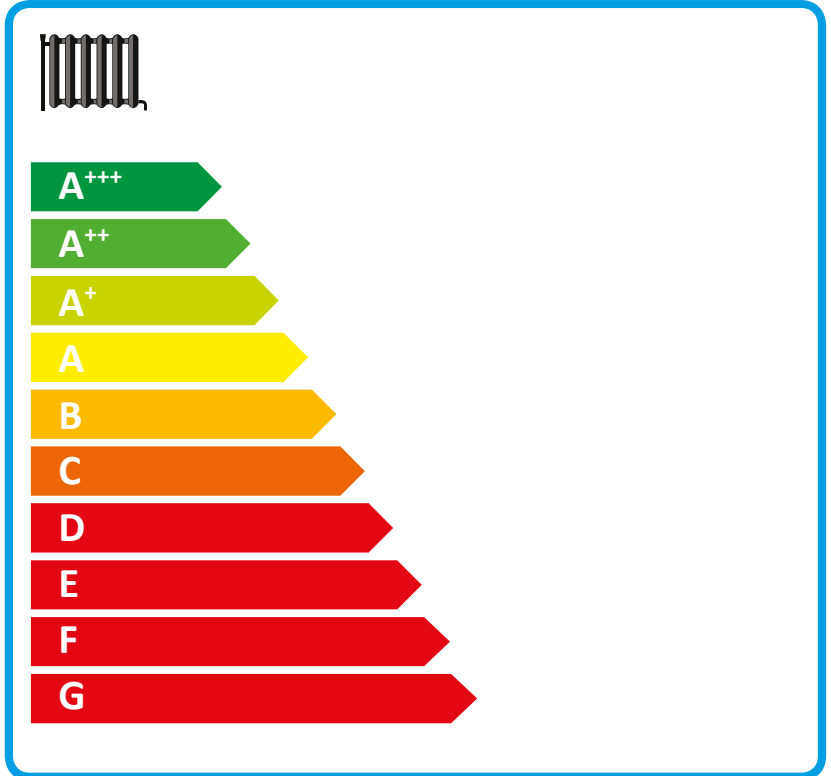
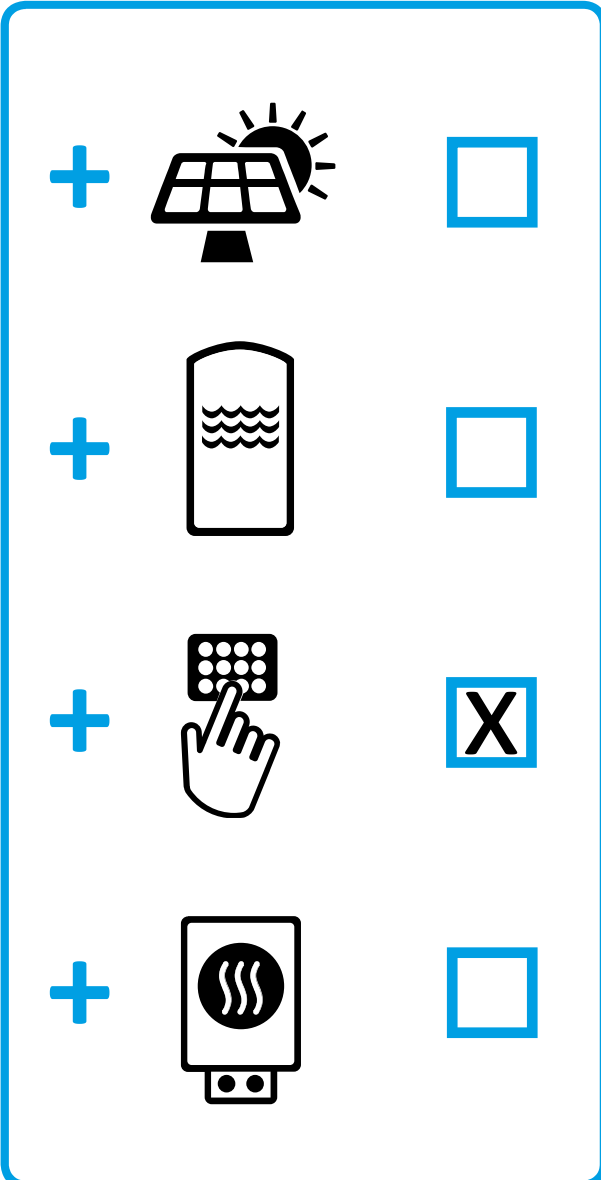
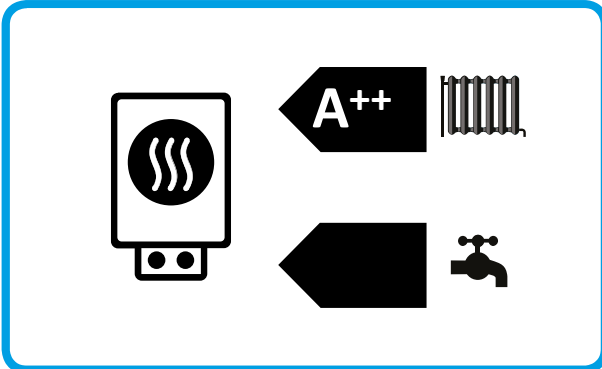
IJA

IE

IA

**STIEBEL ELTRON**

LWZ 504 flex



**Produktdatenblatt: Verbundanlage aus Raumheizgerät und Temperaturregler nach Verordnung (EU) Nr. 811/2013**

		<b>LWZ 504 flex</b>
		235270
Hersteller		STIEBEL ELTRON
Energieeffizienz Raumheizung bei durchschnittlichen Klimaverhältnissen jeweils für Mitteltemperaturanwendungen	%	128
Klasse des Temperaturreglers		VI
Beitrag des Temperaturreglers zur Energieeffizienz Raumheizung	%	4
Energieeffizienz Raumheizung der Verbundanlage bei durchschnittlichen Klimaverhältnissen	%	132
Energieeffizienz Raumheizung der Verbundanlage bei kälteren Klimaverhältnissen	%	110
Energieeffizienz Raumheizung der Verbundanlage bei wärmeren Klimaverhältnissen	%	186
Wert der Differenz zwischen der Energieeffizienz Raumheizung bei durchschnittlichen Klimaverhältnissen und derjenigen bei kälteren Klimaverhältnissen	%	22
Wert der Differenz zwischen der Energieeffizienz Raumheizung bei wärmeren Klimaverhältnissen und derjenigen bei durchschnittlichen Klimaverhältnissen	%	54
Energieeffizienzklasse Raumheizung bei durchschnittlichen Klimaverhältnissen jeweils für Mitteltemperaturanwendungen		A++

		<b>LWZ 504 flex</b>
		235270
Hersteller		STIEBEL ELTRON
Wärmequelle		Außenluft
Niedertemperatur-Wärmepumpe		-
Mit Zusatzheizgerät		x
Kombiheizgerät mit Wärmepumpe		x
Wärmenennleistung bei durchschnittlichen Klimaverhältnissen jeweils für Mitteltemperaturanwendungen	kW	6
Tj = -7°C Wärmeleistung Teillastbereich bei durchschnittlichen Klimaverhältnissen (Pdh)	kW	8,6
Tj = 2°C Wärmeleistung Teillastbereich bei durchschnittlichen Klimaverhältnissen (Pdh)	kW	5,2
Tj = 7°C Wärmeleistung Teillastbereich bei durchschnittlichen Klimaverhältnissen (Pdh)	kW	4,6
Tj = 12°C Wärmeleistung Teillastbereich bei durchschnittlichen Klimaverhältnissen (Pdh)	kW	3,5
Tj = Bivalenttemperatur bei durchschnittlichen Klimaverhältnissen (Pdh)	kW	8,0
Tj = Betriebstemperaturgrenzwert bei durchschnittlichen Klimaverhältnissen (Pdh)	kW	9,4
Für Luft-Wasser-Wärmepumpen: Tj = -15°C (wenn TOL < -20°C) (Pdh)	kW	10,3
Bivalenttemperatur (Tbiv)	°C	-5
Tj = -7°C Leistungszahl Teillastbereich bei durchschnittlichen Klimaverhältnissen (COPd)		2,63
Tj = 2°C Leistungszahl Teillastbereich bei durchschnittlichen Klimaverhältnissen (COPd)		4,24
Tj = 7°C Leistungszahl Teillastbereich bei durchschnittlichen Klimaverhältnissen (COPd)		6,16
Tj = 12°C Leistungszahl Teillastbereich bei durchschnittlichen Klimaverhältnissen (COPd)		33,56
Tj = Bivalenttemperatur bei durchschnittlichen Klimaverhältnissen (COPd)		2,77
Tj = Betriebstemperaturgrenzwert bei durchschnittlichen Klimaverhältnissen (COPd)		2,48
Für Luft-Wasser-Wärmepumpen: Tj = -15°C (wenn TOL < -20°C) (COPd)		2,30
Grenzwert der Betriebstemperatur des Heizwassers (WTOL)	°C	60
Stromverbrauch Aus-Zustand (Poff)	W	24
Stromverbrauch Thermostat-aus-Zustand (PTO)	W	69
Stromverbrauch Bereitschaftszustand (PSB)	W	24
Stromverbrauch Betriebszustand mit Kurbelgehäuseheizung (PCK)	W	55
Wärmenennleistung Zusatzheizgerät (PSUB)	kW	0,52
Art der Energiezufuhr Zusatzheizgerät		elektrisch
Leistungssteuerung		veränderlich
Schallleistungspegel Außen	dB(A)	50
Schallleistungspegel Innen	dB(A)	50