



ENERG

енергия · ενέργεια

Y

IJA

IE

IA

STIEBEL ELTRON

{WPL 13 ACS classic compact plus Set S}

A+

A+++
A++
A+
A
B
C
D
E
F
G

A++

+

+

+

+

A+++
A++
A+
A
B
C
D
E
F
G

{WPL 13 ACS classic compact plus Set S}

239047

Fabrikant		STIEBEL ELTRON
Energie-efficiëntie kamerverwarming bij gemiddelde klimatologische omstandigheden telkens voor toepassing bij gemiddelde temperaturen	%	123
Klasse thermostaat		VI
Bijdrage van de thermostaat aan de energie-efficiëntie van de ruimteverwarming	%	4
Energie-efficiëntie ruimteverwarming van de gecombineerde installatie in een gemiddeld klimaat	%	127
Energie-efficiëntie ruimteverwarming van de gecombineerde installatie in een kouder klimaat	%	115
Energie-efficiëntie ruimteverwarming van de gecombineerde installatie in een warmer klimaat	%	162
Waarde van het verschil tussen de energie-efficiëntie van de ruimteverwarming bij een gemiddeld klimaat en bij een kouder klimaat	%	12
Waarde van het verschil tussen de energie-efficiëntie van de ruimteverwarming bij een warmer klimaat en bij een gemiddeld klimaat	%	35
Energieklasse kamerverwarming bij gemiddelde klimatologische omstandigheden telkens voor toepassing bij gemiddelde temperaturen		A+
Energie-efficiëntieklasse ruimteverwarming van de gecombineerde installatie in een gemiddeld klimaat		A++

{WPL 13 ACS classic compact plus Set S}

239047

Fabrikant		STIEBEL ELTRON
Met bijverwarmingstoestel		x
Combiverwarmingstoestel met warmtepomp		x
Nominaal warmtevermogen bij gemiddelde klimatologische omstandigheden telkens voor toepassing bij gemiddelde temperaturen	kW	8
Tj = -7 °C warmtevermogen deellastbereik bij gemiddelde klimaatomstandigheden (Pdh)	kW	8,1
Tj = 2 °C warmtevermogen deellastbereik bij gemiddelde klimaatomstandigheden (Pdh)	kW	5,2
Tj = 7 °C warmtevermogen deellastbereik bij gemiddelde klimaatomstandigheden (Pdh)	kW	3,5
Tj = 12 °C warmtevermogen deellastbereik bij gemiddelde klimaatomstandigheden (Pdh)	kW	3,4
Tj = bivalentietemperatuur bij gemiddelde klimaatomstandigheden (Pdh)	kW	8,1
Tj = grenswaarde werkingstemperatuur bij gemiddelde klimaatomstandigheden (Pdh)	kW	7,9
Voor lucht/water-warmtepompen: Tj = -15 °C (wanneer TOL < -20 °C) (Pdh)	kW	0
Tj = -7 °C vermogensgetal deellastbereik bij gemiddelde klimaatomstandigheden (COPd)		2,72
Tj = 2 °C vermogensgetal deellastbereik bij gemiddelde klimaatomstandigheden (COPd)		4,35
Tj = 7 °C vermogensgetal deellastbereik bij gemiddelde klimaatomstandigheden (COPd)		6,6
Tj = 12 °C vermogensgetal deellastbereik bij gemiddelde klimaatomstandigheden (COPd)		6,78
Tj = bivalentietemperatuur bij gemiddelde klimaatomstandigheden (COPd)		2,72
Tj = grenswaarde werkingstemperatuur bij gemiddelde klimaatomstandigheden (COPd)		2,64
Voor lucht/water-warmtepompen: Tj = -15 °C (wanneer TOL < -20 °C) (COPd)		0
Bivalentietemperatuur (Tbiv)	°C	-7
Grenswaarde van de bedrijfstemperatuur van het verwarmingswater (WTOL)	°C	60
Stroomverbruik in uitgeschakelde toestand (Poff)	W	17
Stroomverbruik bij uitgeschakelde thermostaat (PTO)	W	30
Stroomverbruik in stand-bystand (PSB)	W	17
Stroomverbruik bedrijfstoestand met krukkastverwarming (PCK)	W	5
Nominaal warmtevermogen bijverwarmingstoestel (PSUB)	kW	1,27
Soort energietoevoer bijverwarmingstoestel		elektrisch
Vermogensregeling		veranderlijk
Geluidsniveau buiten	dB(A)	57
Energieverbruik kamerverwarming bij gemiddelde klimatologische omstandigheden telkens voor toepassing bij gemiddelde temperaturen	kWh/a	4947
Debiet bronzijdig	m ³ /h	2200



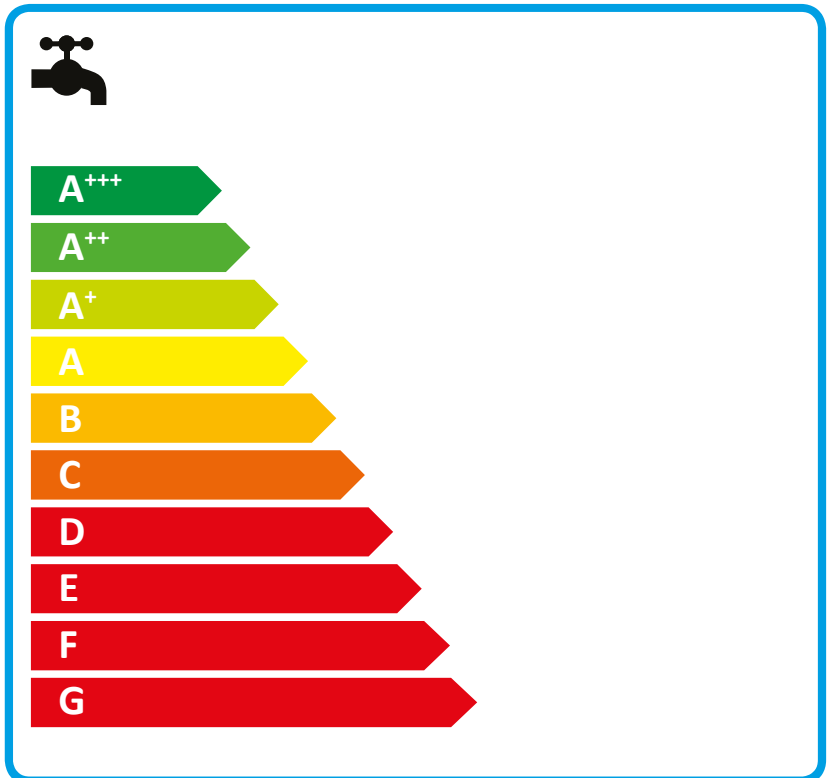
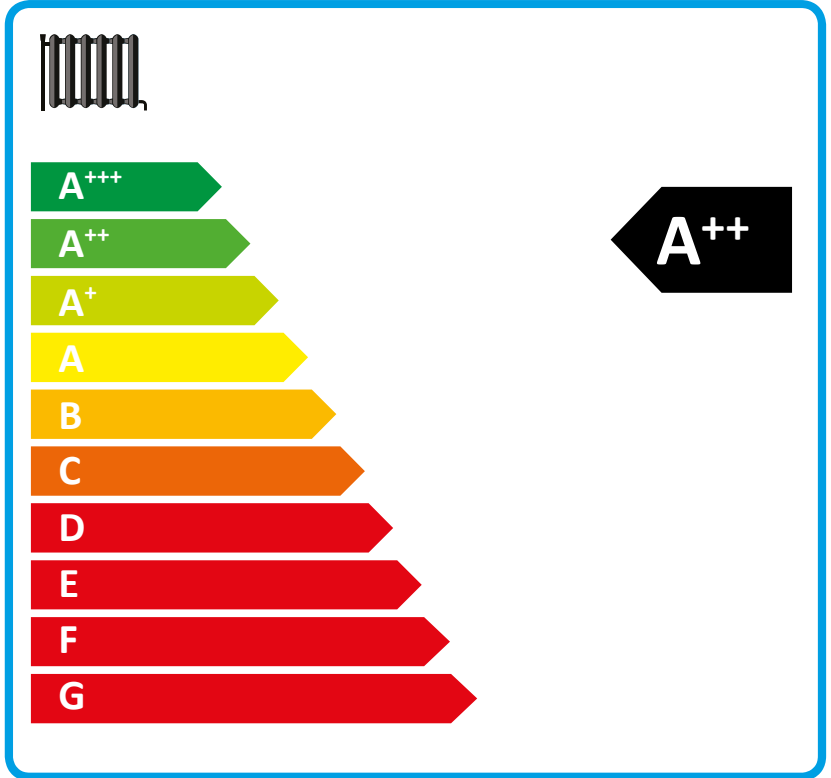
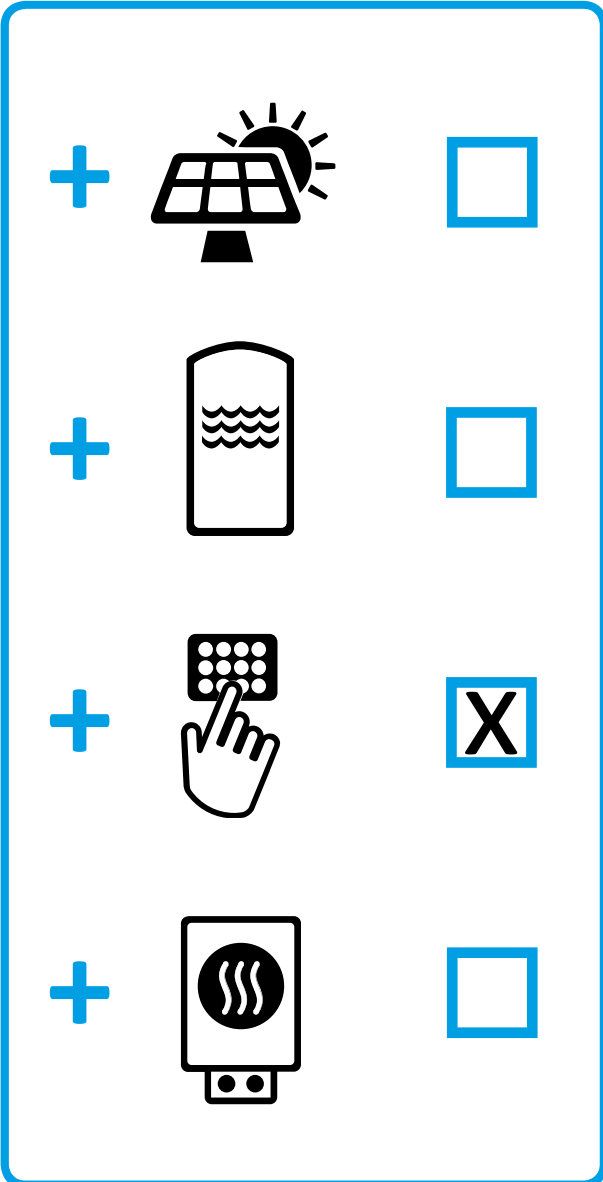
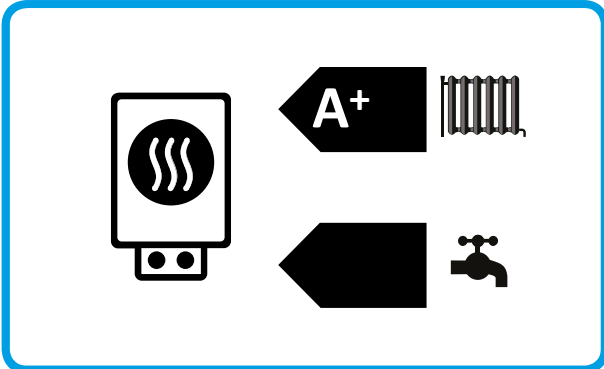
ENERG

енергия · ενέργεια



STIEBEL ELTRON

{WPL 13 ACS classic}



		{WPL 13 ACS classic}
		239044
Fabrikant		STIEBEL ELTRON
Energie-efficiëntie kamerverwarming bij gemiddelde klimatologische omstandigheden telkens voor toepassing bij gemiddelde temperaturen	%	123
Klasse thermostaat		VI
Bijdrage van de thermostaat aan de energie-efficiëntie van de ruimteverwarming	%	4
Energie-efficiëntie ruimteverwarming van de gecombineerde installatie in een gemiddeld klimaat	%	127
Energie-efficiëntie ruimteverwarming van de gecombineerde installatie in een kouder klimaat	%	115
Energie-efficiëntie ruimteverwarming van de gecombineerde installatie in een warmer klimaat	%	162
Waarde van het verschil tussen de energie-efficiëntie van de ruimteverwarming bij een gemiddeld klimaat en bij een kouder klimaat	%	12
Waarde van het verschil tussen de energie-efficiëntie van de ruimteverwarming bij een warmer klimaat en bij een gemiddeld klimaat	%	35
Energieklasse kamerverwarming bij gemiddelde klimatologische omstandigheden telkens voor toepassing bij gemiddelde temperaturen		A+
Energie-efficiëntieklasse ruimteverwarming van de gecombineerde installatie in een gemiddeld klimaat		A++

		{WPL 13 ACS classic}
		239044
Fabrikant		STIEBEL ELTRON
Met bijverwarmingstoestel		-
Combiverwarmingstoestel met warmtepomp		-
Nominaal warmtevermogen bij gemiddelde klimatologische omstandigheden telkens voor toepassing bij gemiddelde temperaturen	kW	8
Tj = -7 °C warmtevermogen deellastbereik bij gemiddelde klimaatomstandigheden (Pdh)	kW	8,1
Tj = 2 °C warmtevermogen deellastbereik bij gemiddelde klimaatomstandigheden (Pdh)	kW	5,2
Tj = 7 °C warmtevermogen deellastbereik bij gemiddelde klimaatomstandigheden (Pdh)	kW	3,5
Tj = 12 °C warmtevermogen deellastbereik bij gemiddelde klimaatomstandigheden (Pdh)	kW	3,4
Tj = bivalentietemperatuur bij gemiddelde klimaatomstandigheden (Pdh)	kW	8,1
Tj = grenswaarde werkingstemperatuur bij gemiddelde klimaatomstandigheden (Pdh)	kW	7,9
Voor lucht/water-warmtepompen: Tj = -15 °C (wanneer TOL < -20 °C) (Pdh)	kW	0
Tj = -7 °C vermogensgetal deellastbereik bij gemiddelde klimaatomstandigheden (COPd)		2,72
Tj = 2 °C vermogensgetal deellastbereik bij gemiddelde klimaatomstandigheden (COPd)		4,35
Tj = 7 °C vermogensgetal deellastbereik bij gemiddelde klimaatomstandigheden (COPd)		6,6
Tj = 12 °C vermogensgetal deellastbereik bij gemiddelde klimaatomstandigheden (COPd)		6,78
Tj = bivalentietemperatuur bij gemiddelde klimaatomstandigheden (COPd)		2,72
Tj = grenswaarde werkingstemperatuur bij gemiddelde klimaatomstandigheden (COPd)		2,64
Voor lucht/water-warmtepompen: Tj = -15 °C (wanneer TOL < -20 °C) (COPd)		0
Bivalentietemperatuur (Tbiv)	°C	-7
Grenswaarde van de bedrijfstemperatuur van het verwarmingswater (WTOL)	°C	60
Stroomverbruik in uitgeschakelde toestand (Poff)	W	17
Stroomverbruik bij uitgeschakelde thermostaat (PTO)	W	30
Stroomverbruik in stand-bystand (PSB)	W	17
Stroomverbruik bedrijfstoestand met krukkastverwarming (PCK)	W	5
Nominaal warmtevermogen bijverwarmingstoestel (PSUB)	kW	1,27
Soort energietoevoer bijverwarmingstoestel		elektrisch
Vermogensregeling		veranderlijk
Geluidsniveau buiten	dB(A)	57
Energieverbruik kamerverwarming bij gemiddelde klimatologische omstandigheden telkens voor toepassing bij gemiddelde temperaturen	kWh/a	4947
Debiet bronzijdig	m ³ /h	2200