



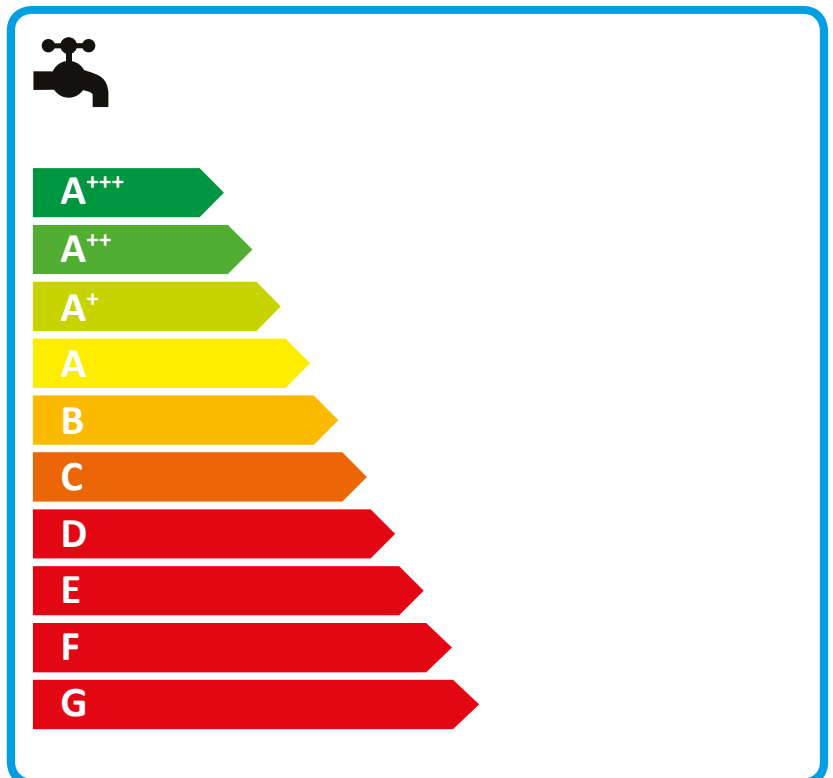
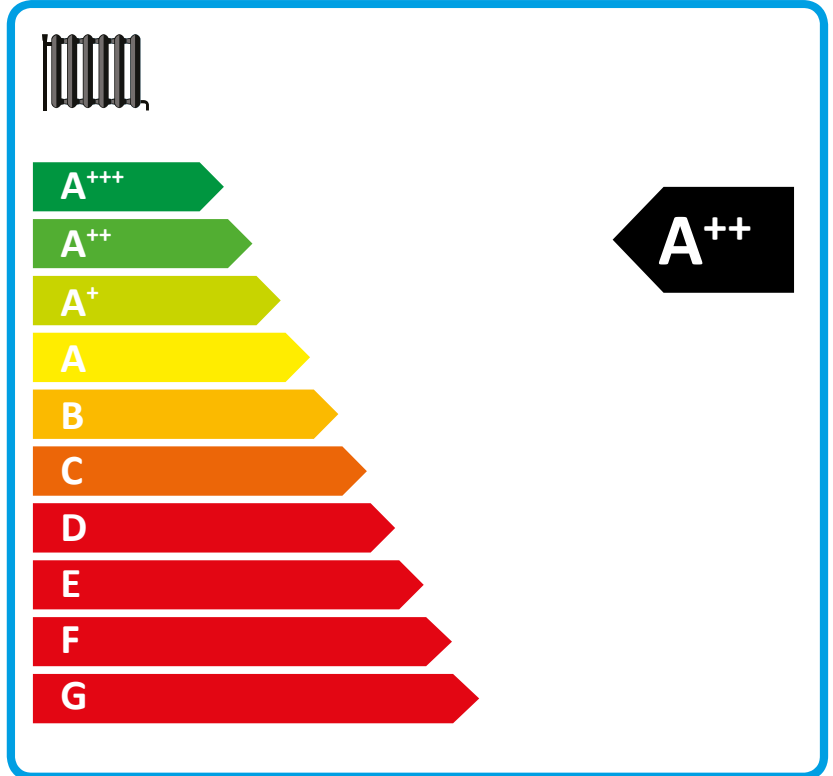
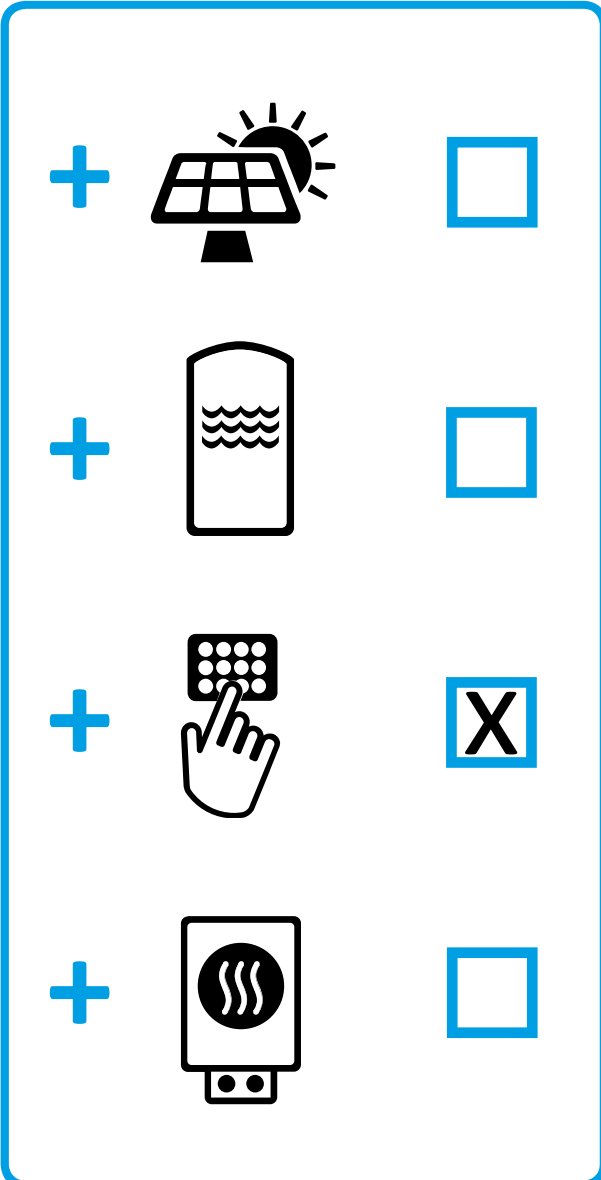
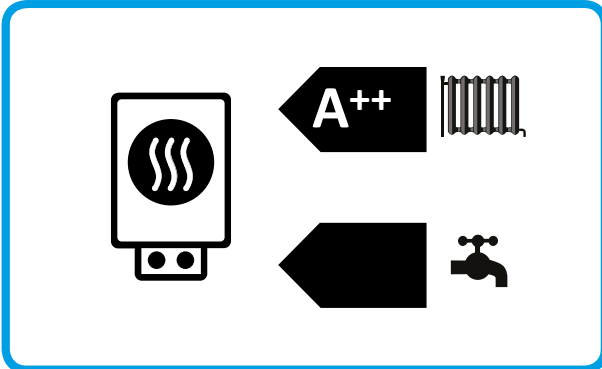
ENERG

енергия · ενέργεια



STIEBEL ELTRON

HPA-O 8 CS Plus compact D Set 1.1



Informačný list výrobku: Zostava z tepelného zdroja na vykurovanie priestoru a regulátora teploty podľa nariadenia (EÚ) č. 811/2013

		HPA-O 8 CS Plus compact D Set 1.1
		204275
Výrobca		STIEBEL ELTRON
Sezónna energetická účinnosť vykurovania priestoru pri priemerných klimatických pomeroch príslušne pre strednoteplotné aplikácie (η_s)	%	125
Trieda regulátora teploty		VI
Príspevok regulátora teploty k energetickej účinnosti vykurovania miestnosti	%	4
Energetická účinnosť vykurovania miestnosti kombinovaných zariadení pri priemerných klimatických pomeroch	%	129
Energetická účinnosť vykurovania miestnosti kombinovaných zariadení pri chladnejších klimatických pomeroch	%	107
Energetická účinnosť vykurovania miestnosti kombinovaných zariadení pri teplejších klimatických pomeroch	%	156
Hodnota rozdielu medzi energetickou účinnosťou vykurovania miestnosti pri priemerných klimatických pomeroch a energetickou účinnosťou vykurovania miestnosti pri chladnejších klimatických pomeroch	%	22
Hodnota rozdielu medzi energetickou účinnosťou vykurovania miestnosti pri teplejších klimatických pomeroch a energetickou účinnosťou vykurovania miestnosti pri priemerných klimatických pomeroch	%	27
Trieda energetickej účinnosti vykurovania priestoru pri priemerných klimatických podmienkach príslušne pre strednoteplotné aplikácie		A++
Trieda energetickej účinnosti vykurovania miestnosti integrovaného systému pri priemerných klimatických pomeroch		A++

Požadované údaje o tepelnom zdroji na vykurovanie priestoru a kombinovanom tepelnom zdroji s tepelným čerpadlom podľa nariadenia (EÚ) č. 813/2013 & 811/2013

		HPA-O 8 CS Plus compact D Set 1.1	
		204275	
Výrobca		STIEBEL ELTRON	
Zdroj tepla		Vonkajší vzduch	
S prídavným vykurovacím prístrojom		-	
Menovitý tepelný výkon pri chladnejších klimatických pomeroch príslušne pre strednoteplotné aplikácie (Prated)	kW	11	
Menovitý tepelný výkon pri priemerných klimatických pomeroch príslušne pre strednoteplotné aplikácie (Prated)	kW	8	
Menovitý tepelný výkon pri teplejších klimatických pomeroch príslušne pre strednoteplotné aplikácie (Prated)	kW	6	
Tj = -7 °C, Tepelný výkon prevádzky s čiastočným zaťažením pri chladnejších klimatických pomeroch (Pdh)	kW	6.6	
Tj = -7 °C tepelný výkon prevádzky s čiastočným zaťažením pri priemerných klimatických pomeroch (Pdh)	kW	5.1	
Tj = 2 °C, Tepelný výkon prevádzky s čiastočným zaťažením pri chladnejších klimatických pomeroch (Pdh)	kW	4	
Tj = 2 °C tepelný výkon prevádzky s čiastočným zaťažením pri priemerných klimatických pomeroch (Pdh)	kW	4.1	
Tj = 2 °C, Tepelný výkon prevádzky s čiastočným zaťažením pri teplejších klimatických pomeroch (Pdh)	kW	6	
Tj = 7 °C, Tepelný výkon prevádzky s čiastočným zaťažením pri chladnejších klimatických pomeroch (Pdh)	kW	2.7	
Tj = 7 °C tepelný výkon prevádzky s čiastočným zaťažením pri priemerných klimatických pomeroch (Pdh)	kW	2.6	
Tj = 7 °C, Tepelný výkon prevádzky s čiastočným zaťažením pri teplejších klimatických pomeroch (Pdh)	kW	3.9	
Tj = 12 °C, Tepelný výkon prevádzky s čiastočným zaťažením pri chladnejších klimatických pomeroch (Pdh)	kW	3.4	
Tj = 12 °C tepelný výkon prevádzky s čiastočným zaťažením pri priemerných klimatických pomeroch (Pdh)	kW	3.3	
Tj = 12 °C, Tepelný výkon prevádzky s čiastočným zaťažením pri teplejších klimatických pomeroch (Pdh)	kW	3.3	
Tj = Bivalentná teplota pri chladnejších klimatických pomeroch (Pdh)	kW	6.6	
Tj = bivalentná teplota pri priemerných klimatických pomeroch (Pdh)	kW	6.1	
Tj = Bivalentná teplota pri teplejších klimatických pomeroch (Pdh)	kW	6	
Tj = Hraničná hodnota prevádzkovej teploty pri chladnejších klimatických pomeroch (Pdh)	kW	1.8	
Tj = hraničná hodnota prevádzkovej teploty pri priemerných klimatických pomeroch (Pdh)	kW	5.1	
Tj = Hraničná hodnota prevádzkovej teploty pri teplejších klimatických pomeroch (Pdh)	kW	6	
Pre tepelné čerpadlá vzduch-voda: Tj = -15 °C (keď TOL < -20 °C) (Pdh)	kW	0	
Bivalentná teplota pri chladnejších klimatických pomeroch (Tbiv)	°C	-7	
Bivalentná teplota pri priemerných klimatických pomeroch (Tbiv)	°C	-5	
Bivalentná teplota pri teplejších klimatických pomeroch (Tbiv)	°C	2	
Sezónna energetická účinnosť vykurovania priestoru pri chladnejších klimatických pomeroch príslušne pre strednoteplotné aplikácie (ηs)	%	103	
Sezónna energetická účinnosť vykurovania priestoru pri priemerných klimatických pomeroch príslušne pre strednoteplotné aplikácie (ηs)	%	125	
Sezónna energetická účinnosť vykurovania priestoru pri teplejších klimatických pomeroch príslušne pre strednoteplotné aplikácie (ηs)	%	153	
Tj = -7 °C, Výkonnostné číslo prevádzky s čiastočným zaťažením pri chladnejších klimatických pomeroch (COPd)		2.4	
Tj = -7 °C výkonové číslo prevádzky s čiastočným zaťažením pri priemerných klimatických pomeroch (Pdh)		2	
Tj = 2 °C, Výkonnostné číslo prevádzky s čiastočným zaťažením pri chladnejších klimatických pomeroch (COPd)		3.6	
Tj = 2 °C výkonové číslo prevádzky s čiastočným zaťažením pri priemerných klimatických pomeroch (Pdh)		3.3	

Tj = 2 °C, Výkonnostné číslo prevádzky s čiastočným zaťažením pri teplejších klimatických pomeroch (COPd)		2.2
Tj = 7 °C, Výkonnostné číslo prevádzky s čiastočným zaťažením pri chladnejších klimatických pomeroch (COPd)		5
Tj = 7 °C výkonové číslo prevádzky s čiastočným zaťažením pri priemerných klimatických pomeroch (Pdh)		4.6
Tj = 7 °C, Výkonnostné číslo prevádzky s čiastočným zaťažením pri teplejších klimatických pomeroch (COPd)		3.2
Tj = 12 °C, Výkonnostné číslo prevádzky s čiastočným zaťažením pri chladnejších klimatických pomeroch (COPd)		6.2
Tj = 12 °C výkonové číslo prevádzky s čiastočným zaťažením pri priemerných klimatických pomeroch (Pdh)		6.0
Tj = 12 °C, Výkonnostné číslo prevádzky s čiastočným zaťažením pri teplejších klimatických pomeroch (COPd)		5.7
Tj = Bivalentná teplota pri chladnejších klimatických pomeroch (COPd)		2.4
Tj = bivalentná teplota pri priemerných klimatických pomeroch (COPd)		2.3
Tj = Bivalentná teplota pri teplejších klimatických pomeroch (COPd)		2.2
Tj = Prevádzková hraničná teplota pri chladnejších klimatických pomeroch (COPd)		1.4
Tj = hraničná hodnota prevádzkovej teploty pri priemerných klimatických pomeroch (COPd)		2
Tj = Prevádzková hraničná teplota pri teplejších klimatických pomeroch (COPd)		2.2
Pre tepelné čerpadlá vzduch-voda: Tj = -15 °C (keď TOL < -20 °C) (COPd)		0
Mejna vrednost delovne temperature v hladnejših klimatskih razmerah (TOL)	°C	-15
Hodnoty	°C	-7
Mejna vrednost delovne temperature v toplejših klimatskih razmerah (TOL)	°C	2
Mejna vrednost delovne temperature ogrevalne vode v hladnejših klimatskih razmerah (WTOL)	°C	60
Hraničná hodnota prevádzkovej teploty vykurovacej vody (WTOL)	°C	60
Mejna vrednost delovne temperature ogrevalne vode v toplejših klimatskih razmerah (WTOL)	°C	60
Spotreba prúdu vo vypnutom stave (Poff)	W	17
Spotreba prúdu vo vypnutom stave termostatu (PTO)	W	30
Spotreba prúdu v stave pohotovosti (PSB)	W	17
Spotreba prúdu v prevádzkovom stave s vykurovaním kľukovej skrine (PCK)	W	5
Toplotna moč doplnilnega grelnika v hladnejših klimatskih razmerah (Psup)	kW	11
Menovitý tepelný výkon prídavného vykurovacieho prístroja (PSUB)	kW	7.6
Toplotna moč doplnilnega grelnika v toplejših klimatskih razmerah (Psup)	kW	0
Spôsob prívodu energie do prídavného vykurovacieho prístroja		elektrický
Regulácia výkonu		premenlivý
Vonkajšia hladina akustického výkonu	dB(A)	57
Ročná spotreba energie pri chladnejších klimatických pomeroch príslušne pre strednoteplotné aplikácie (QHE)	kWh/a	10193
Ročná spotreba energie pri priemerných klimatických pomeroch príslušne pre strednoteplotné aplikácie (QHE)	kWh/a	4865
Ročná spotreba energie pri teplejších klimatických pomeroch príslušne pre strednoteplotné aplikácie (QHE)	kWh/a	2048
Prietok na strane zdroja tepla	m ³ /h	2200
Denná spotreba el. energie (Qelec)	kWh	4.3