



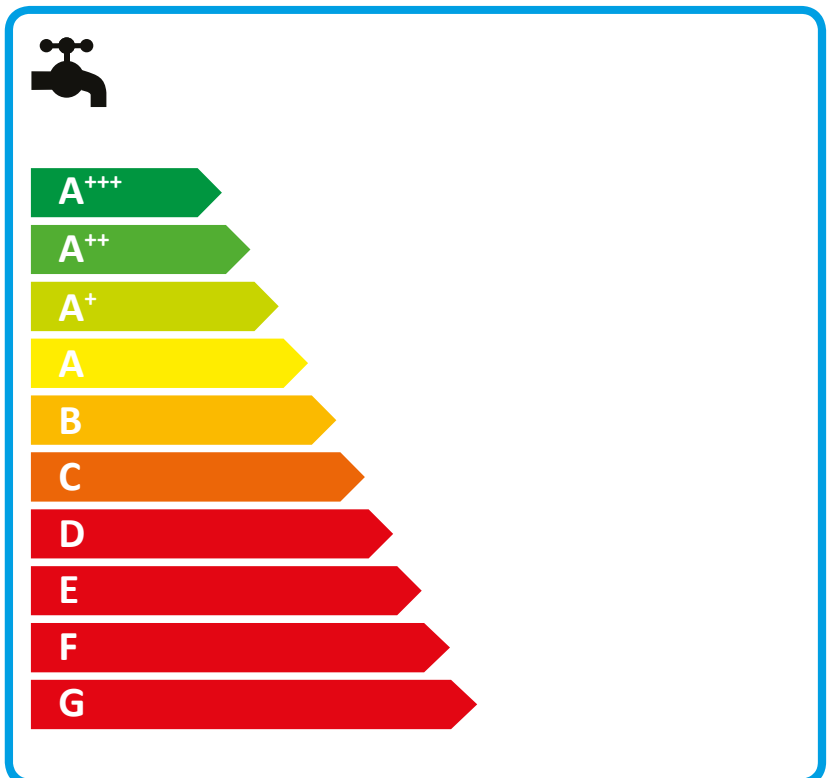
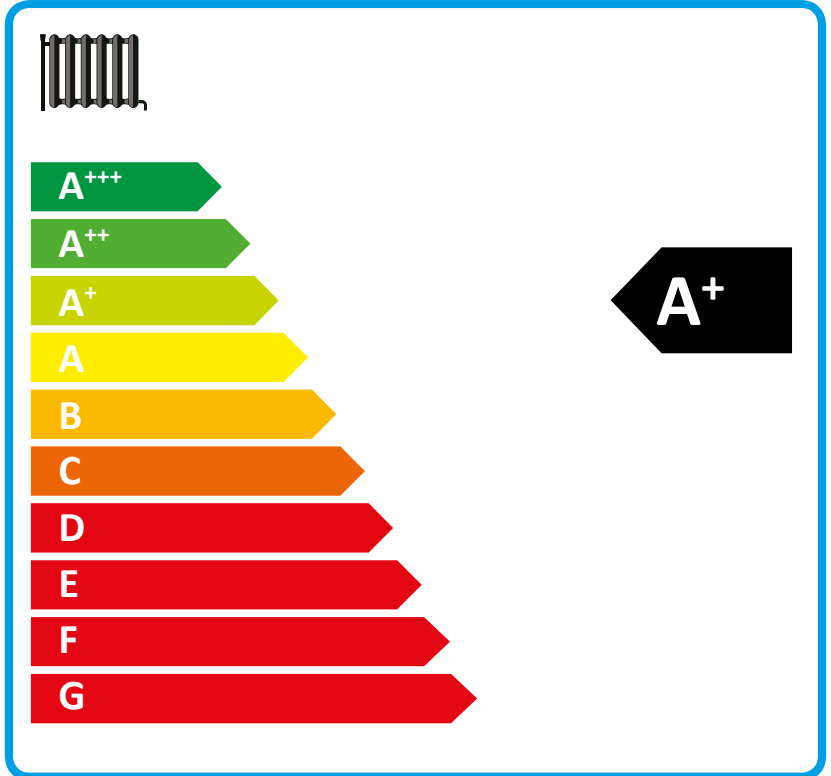
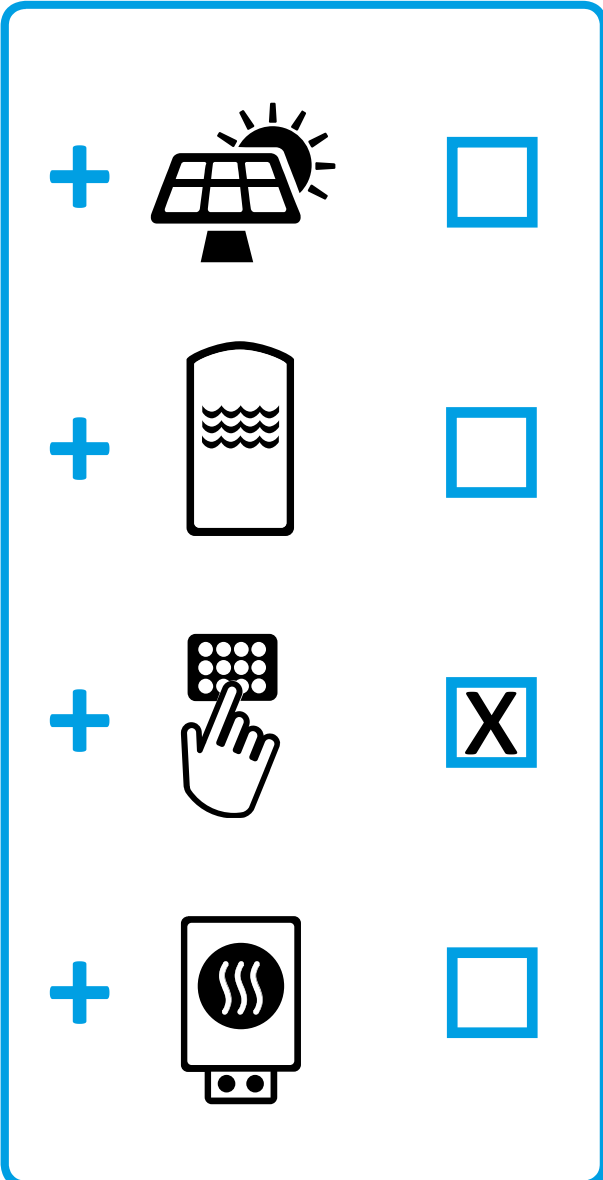
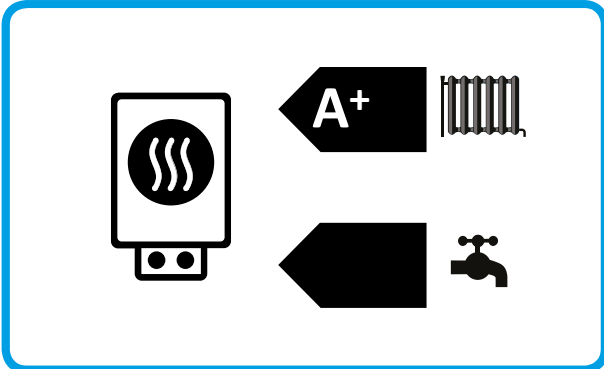
ENERG

енергия · ενέργεια



STIEBEL ELTRON

HPA-O 3 CS Plus



Productgegevensblad: Gecombineerde installatie van verwarmingsinstallatie en temperatuurregelaar volgens verordening (EU) nr. 811/2013

		HPA-O 3 CS Plus
		238984
Fabrikant		STIEBEL ELTRON
Door het seizoen bepaalde energie-efficiëntie van de ruimteverwarming bij gemiddelde klimatologische omstandigheden steeds voor toepassing bij gemiddelde temperaturen (η_s)	%	116
Klasse thermostaat		VI
Bijdrage van de thermostaat aan de energie-efficiëntie van de ruimteverwarming	%	4
Energie-efficiëntie ruimteverwarming van de gecombineerde installatie in een gemiddeld klimaat	%	120
Energie-efficiëntie ruimteverwarming van de gecombineerde installatie in een kouder klimaat	%	109
Energie-efficiëntie ruimteverwarming van de gecombineerde installatie in een warmer klimaat	%	143
Waarde van het verschil tussen de energie-efficiëntie van de ruimteverwarming bij een gemiddeld klimaat en bij een kouder klimaat	%	8
Waarde van het verschil tussen de energie-efficiëntie van de ruimteverwarming bij een warmer klimaat en bij een gemiddeld klimaat	%	26
Energieklasse kamerverwarming bij gemiddelde klimatologische omstandigheden telkens voor toepassing bij gemiddelde temperaturen		A+
Energie-efficiëntieklasse ruimteverwarming van de gecombineerde installatie in een gemiddeld klimaat		A+

Vereiste gegevens over verwarmingstoestel en combiverwarmingstoestel met warmtepomp volgens verordening (EU) nr. 813/2013 & 811/2013

		HPA-O 3 CS Plus
		238984
Fabrikant		STIEBEL ELTRON
Warmtebron		Buitenlucht
Met bijverwarmingstoestel		-
Combiverwarmingstoestel met warmtepomp		-
Nominaal warmtevermogen bij koudere klimatologische omstandigheden steeds voor toepassing bij gemiddelde temperaturen (Prated)	kW	4
Nominaal warmtevermogen bij gemiddelde klimatologische omstandigheden steeds voor toepassing bij gemiddelde temperaturen (Prated)	kW	4
Nominaal warmtevermogen bij warmere klimatologische omstandigheden steeds voor toepassing bij gemiddelde temperaturen (Prated)	kW	3
Tj = -7 °C warmtevermogen deellastbereik bij koudere klimatologische omstandigheden (Pdh)	kW	2.65
Tj = -7 °C warmtevermogen deellastbereik bij gemiddelde klimaatomstandigheden (Pdh)	kW	3.10
Tj = 2 °C warmtevermogen deellastbereik bij koudere klimatologische omstandigheden (Pdh)	kW	1.62
Tj = 2 °C warmtevermogen deellastbereik bij gemiddelde klimaatomstandigheden (Pdh)	kW	1.60
Tj = 2 °C warmtevermogen deellastbereik bij warmere klimatologische omstandigheden (Pdh)	kW	3.15
Tj = 7 °C warmtevermogen deellastbereik bij koudere klimatologische omstandigheden (Pdh)	kW	1.29
Tj = 7 °C warmtevermogen deellastbereik bij gemiddelde klimaatomstandigheden (Pdh)	kW	1.30
Tj = 7 °C warmtevermogen deellastbereik bij warmere klimatologische omstandigheden (Pdh)	kW	2.03
Tj = 12 °C warmtevermogen deellastbereik bij koudere klimatologische omstandigheden (Pdh)	kW	1.53
Tj = 12 °C warmtevermogen deellastbereik bij gemiddelde klimaatomstandigheden (Pdh)	kW	1.50
Tj = 12 °C warmtevermogen deellastbereik bij warmere klimatologische omstandigheden (Pdh)	kW	1.5
Tj = bivalentietemperatuur bij koudere klimatologische omstandigheden (Pdh)	kW	3
Tj = bivalentietemperatuur bij gemiddelde klimaatomstandigheden (Pdh)	kW	2.40
Tj = bivalentietemperatuur bij warmere klimatologische omstandigheden (Pdh)	kW	3.15
Tj = grenswaarde werkingstemperatuur bij koudere klimatologische omstandigheden (Pdh)	kW	2.65
Tj = grenswaarde werkingstemperatuur bij gemiddelde klimaatomstandigheden (Pdh)	kW	3.10
Tj = grenswaarde werkingstemperatuur bij warmere klimatologische omstandigheden (Pdh)	kW	3.15
Voor lucht/water-warmtepompen: Tj = -15 °C (wanneer TOL < -20 °C) (Pdh)	kW	0.00
Bivalentietemperatuur bij koudere klimatologische omstandigheden (Tbiv)	°C	-10
Bivalentietemperatuur bij gemiddelde klimaatomstandigheden (Tbiv)	°C	-5
Bivalentietemperatuur bij warmere klimatologische omstandigheden (Tbiv)	°C	2
Door het seizoen bepaalde energie-efficiëntie van de ruimteverwarming bij koudere klimatologische omstandigheden steeds voor toepassingen bij gemiddelde temperaturen (ηs)	%	102
Door het seizoen bepaalde energie-efficiëntie van de ruimteverwarming bij gemiddelde klimatologische omstandigheden steeds voor toepassing bij gemiddelde temperaturen (ηs)	%	116
Door het seizoen bepaalde energie-efficiëntie van de ruimteverwarming bij warmere klimatologische omstandigheden steeds voor toepassingen bij gemiddelde temperaturen (ηs)	%	137

Tj = -7 °C vermogensgetal deellastbereik bij koudere klimatologische omstandigheden (COPd)		2.3
Tj = -7 °C vermogensgetal deellastbereik bij gemiddelde klimaatomstandigheden (COPd)		2.07
Tj = 2 °C vermogensgetal deellastbereik bij koudere klimatologische omstandigheden (COPd)		3.45
Tj = 2 °C vermogensgetal deellastbereik bij gemiddelde klimaatomstandigheden (COPd)		2.93
Tj = 2 °C vermogensgetal deellastbereik bij warmere klimatologische omstandigheden (COPd)		2.19
Tj = 7 °C vermogensgetal deellastbereik bij koudere klimatologische omstandigheden (COPd)		4.66
Tj = 7 °C vermogensgetal deellastbereik bij gemiddelde klimaatomstandigheden (COPd)		4.13
Tj = 7 °C vermogensgetal deellastbereik bij warmere klimatologische omstandigheden (COPd)		3.27
Tj = 12 °C vermogensgetal deellastbereik bij koudere klimatologische omstandigheden (COPd)		6.65
Tj = 12 °C vermogensgetal deellastbereik bij gemiddelde klimaatomstandigheden (COPd)		5.97
Tj = 12 °C vermogensgetal deellastbereik bij warmere klimatologische omstandigheden (COPd)		5.15
Tj = bivalentietemperatuur bij koudere klimatologische omstandigheden (COPd)		2.09
Tj = bivalentietemperatuur bij gemiddelde klimaatomstandigheden (COPd)		2.17
Tj = bivalentietemperatuur bij warmere klimatologische omstandigheden (COPd)		2.19
Tj = grenswaarde werkingstemperatuur bij koudere klimatologische omstandigheden (COPd)		2.3
Tj = grenswaarde werkingstemperatuur bij gemiddelde klimaatomstandigheden (COPd)		2.07
Tj = grenswaarde werkingstemperatuur bij warmere klimatologische omstandigheden (COPd)		2.19
Voor lucht/water-warmtepompen: Tj = -15 °C (wanneer TOL < -20 °C) (COPd)		0.00
Grenswaarde van de bedrijfstemperatuur bij koudere klimatologische omstandigheden (TOL)	°C	-15
Grenswaarde van de bedrijfstemperatuur bij gemiddelde klimaatomstandigheden (TOL)	°C	-5.000
Grenswaarde van de bedrijfstemperatuur bij warmere klimatologische omstandigheden (TOL)	°C	2
Grenswaarde van de bedrijfstemperatuur van het verwarmingswater (WTOL)	°C	60
Stroomverbruik in uitgeschakelde toestand (Poff)	W	17.000
Stroomverbruik bij uitgeschakelde thermostaat (PTO)	W	30
Stroomverbruik in stand-bystand (PSB)	W	17.000
Stroomverbruik bedrijfstoestand met krukkastverwarming (PCK)	W	5.000
Nominaal warmtevermogen bijverwarmingstoestel (PSUB)	kW	2.930
Soort energietoevoer bijverwarmingstoestel		elektrisch
Vermogensregeling		veranderlijk
Geluidsniveau buiten	dB(A)	52
Jaarlijks energieverbruik bij koudere klimatologische omstandigheden steeds voor toepassing bij gemiddelde temperaturen(QHE)	kWh/a	4016
Jaarlijks energieverbruik bij gemiddelde klimatologische omstandigheden steeds voor toepassing bij gemiddelde temperaturen(QHE)	kWh/a	2089
Jaarlijks energieverbruik bij warmere klimatologische omstandigheden steeds voor toepassing bij gemiddelde temperaturen(QHE)	kWh/a	1187
Debiet bronzijdig	m³/h	1300
Bijzondere voorzorgsmaatregel	Alle bijzondere voorzorgsmaatregelen die moeten worden genomen bij montage, installatie of onderhoud van het verwarmingstoestel: zie de installatie- en montageaanwijzing	