



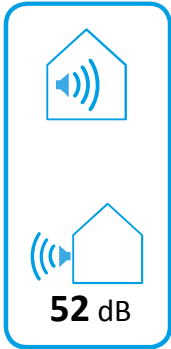
**ENERG** Y IJA  
енергия · ενέργεια IE IA

**STIEBEL ELTRON**

WPL 09 ACS classic  
compact Set 1.1



**A+**



- 4 kW
- 5 kW
- 3 kW

2019

811/2013

**Proizvodni podatkovni list: Kombinirana ogrevalna naprava po Uredbi (EU) št. 811/2013**

		<b>WPL 09 ACS classic compact Set 1.1</b>
		204258
Proizvajalec		STIEBEL ELTRON
Profil obremenitve		L
Razred energetske učinkovitosti za ogrevanje prostorov v povprečnih klimatskih razmerah za primere uporabe s srednjimi temperaturami		A+
Razred energetske učinkovitosti za ogrevanje prostorov v povprečnih klimatskih razmerah za primere uporabe z nizkimi temperaturami		A++
Nazivna toplotna moč v povprečnih klimatskih razmerah za primere uporabe s srednjimi temperaturami (Prated)	kW	4
Nazivna toplotna moč v povprečnih klimatskih razmerah za primere uporabe z nizkimi temperaturami (Prated)	kW	5
Letna poraba energije v povprečnih klimatskih razmerah za primere uporabe s srednjimi temperaturami (QHE)	kWh/a	2618
Letna poraba energije v povprečnih klimatskih razmerah za primere uporabe z nizkimi temperaturami (QHE)	kWh/a	2265
Letna poraba električne energije v povprečnih klimatskih razmerah (AEC)	kWh/a	880
Sezonski izkoristek ogrevanja prostorov v povprečnih klimatskih razmerah za posamezne primere uporabe s srednjimi temperaturami ( $\eta_s$ )	%	116
Sezonski izkoristek ogrevanja prostorov v povprečnih klimatskih razmerah za posamezne primere uporabe z nizkimi temperaturami ( $\eta_s$ )	%	163
Energijska učinkovitost pri pripravi sanitarne tople vode ( $\Gamma_{wh}$ ) v povprečnih klimatskih razmerah	%	116,3
Raven zvočne moči zunaj	dB(A)	52
Posebni preventivni ukrepi		Za vse potrebne ukrepe pri sestavljanju, montaži ali vzdrževanju ogrevalne naprave: glejte navodila za namestitvev in montažo
Nazivna toplotna moč v hladnejših klimatskih razmerah za primere uporabe s srednjimi temperaturami (Prated)	kW	5
Nazivna toplotna moč v hladnejših klimatskih razmerah za primere uporabe z nizkimi temperaturami (Prated)	kW	4
Nazivna toplotna moč v toplejših klimatskih razmerah za primere uporabe s srednjimi temperaturami (Prated)	kW	4
Nazivna toplotna moč v toplejših klimatskih razmerah za primere uporabe z nizkimi temperaturami (Prated)	kW	3
Letna poraba energije v hladnejših klimatskih razmerah za posamezne primere uporabe s srednjimi temperaturami (QHE)	kWh/a	4884
Letna poraba energije v hladnejših klimatskih razmerah za posamezne primere uporabe z nizkimi temperaturami (QHE)	kWh/a	2757
Letna poraba energije v toplejših klimatskih razmerah za posamezne primere uporabe s srednjimi temperaturami (QHE)	kWh/a	1467
Letna poraba energije v toplejših klimatskih razmerah za posamezne primere uporabe z nizkimi temperaturami (QHE)	kWh/a	889
Sezonski izkoristek ogrevanja prostorov v hladnejših klimatskih razmerah za posamezne primere uporabe s srednjimi temperaturami ( $\eta_s$ )	%	105
Sezonski izkoristek ogrevanja prostorov v hladnejših klimatskih razmerah za posamezne primere uporabe z nizkimi temperaturami ( $\eta_s$ )	%	150
Sezonski izkoristek ogrevanja prostorov v toplejših klimatskih razmerah za posamezne primere uporabe s srednjimi temperaturami ( $\eta_s$ )	%	139
Sezonski izkoristek ogrevanja prostorov v toplejših klimatskih razmerah za posamezne primere uporabe z nizkimi temperaturami ( $\eta_s$ )	%	206
Možno izključno obratovanje v časih nizke porabe		-



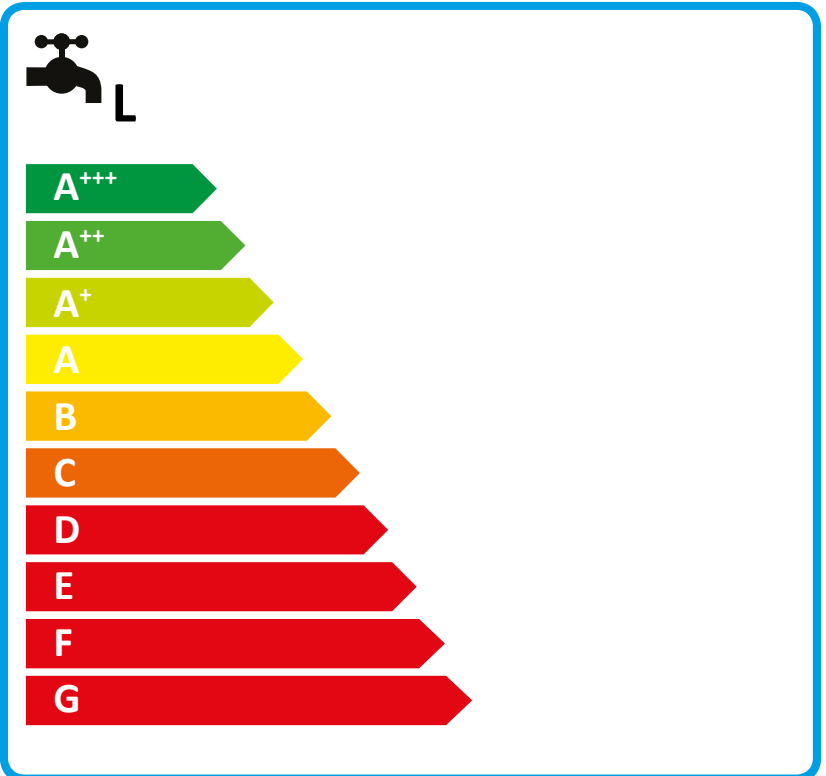
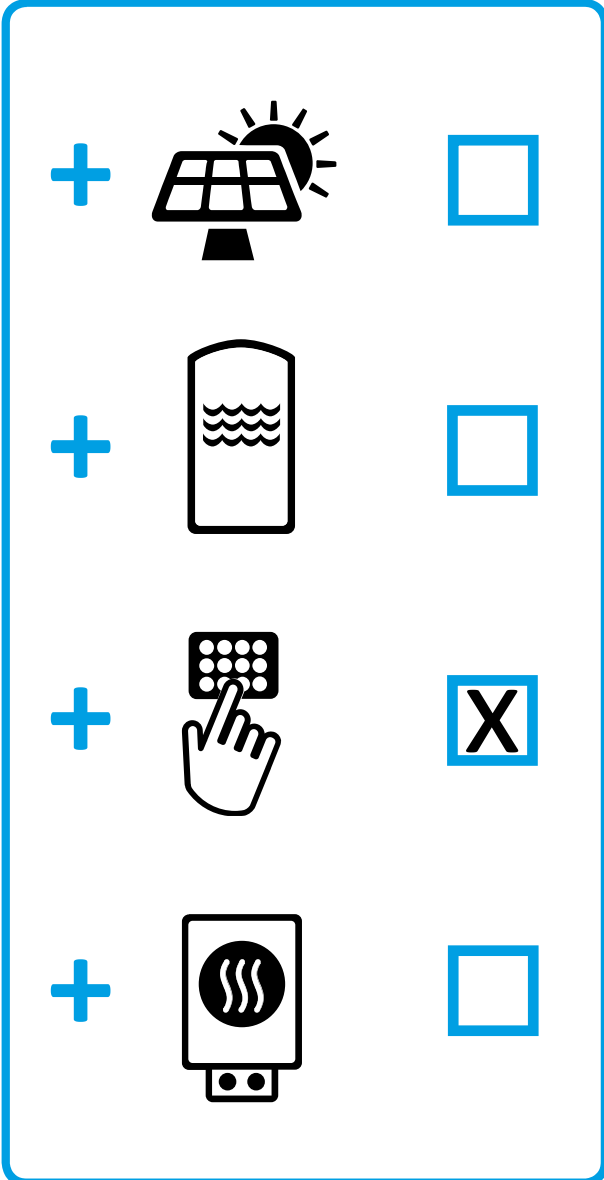
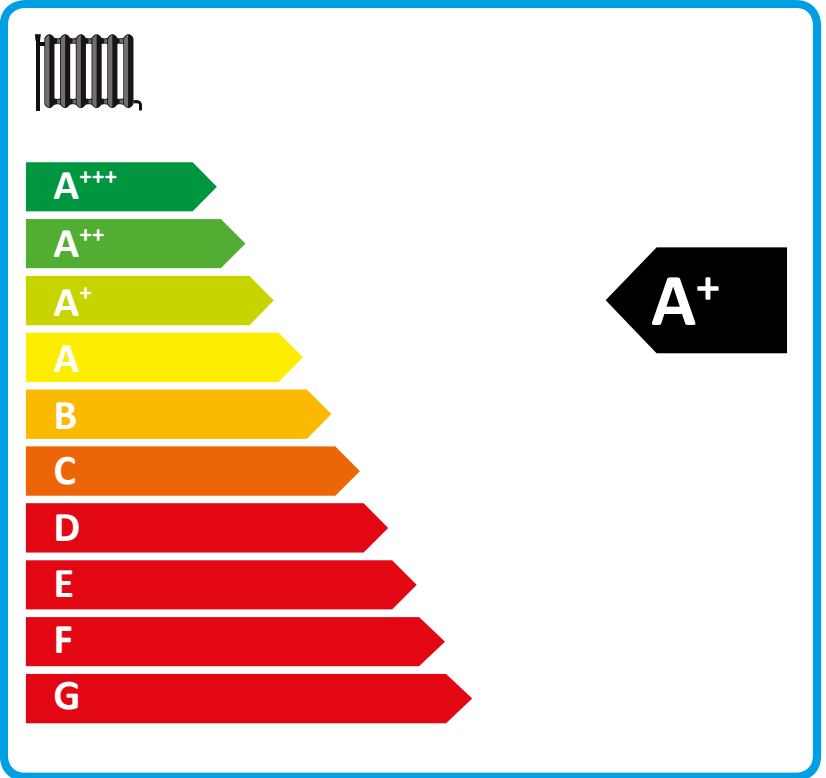
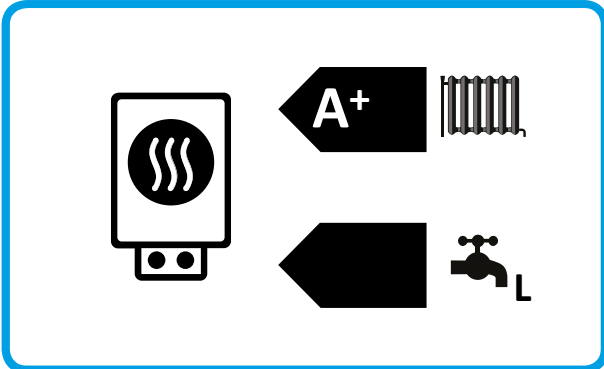
# ENERG

енергия · ενέργεια



**STIEBEL ELTRON**

WPL 09 ACS classic compact Set 1.1



**Proizvodni podatkovni list: Kombiniran sistem iz prostorske ogrevalne naprave in regulatorja temperature po Uredbi (EU) št. 811/2013**

		<b>WPL 09 ACS classic compact Set 1.1</b>
		204258
Proizvajalec		STIEBEL ELTRON
Sezonski izkoristek ogrevanja prostorov v povprečnih klimatskih razmerah za posamezne primere uporabe s srednjimi temperaturami ( $\eta_s$ )	%	116
Razred termostata		VI
Prispevek termostata k energijski učinkovitosti ogrevanja prostorov	%	4
Energijska učinkovitost ogrevanja prostorov s kompletom naprav v povprečnih klimatskih razmerah	%	120
Energijska učinkovitost ogrevanja prostorov s kompletom naprav v hladnejših klimatskih razmerah	%	109
Energijska učinkovitost ogrevanja prostorov s kompletom naprav v toplejših klimatskih razmerah	%	143
Vrednost razlike med energijsko učinkovitostjo ogrevanja prostorov v povprečnih klimatskih razmerah in v hladnejših klimatskih razmerah	%	8
Vrednost razlike med energijsko učinkovitostjo ogrevanja prostorov v toplejših klimatskih razmerah in v povprečnih klimatskih razmerah	%	26
Razred energetske učinkovitosti za ogrevanje prostorov v povprečnih klimatskih razmerah za primere uporabe s srednjimi temperaturami		A+
Razred energijske učinkovitosti združene naprave pri ogrevanju prostorov v povprečnih klimatskih razmerah		A+
Profil obremenitve		L

Potrebni podatki o prostorski in kombinirani ogrevalni napravi s toplotno črpalko po Uredbi (EU) št. 813/2013 & 811/2013

		WPL 09 ACS classic compact Set 1.1
		204258
Proizvajalec		STIEBEL ELTRON
Toplotni vir		Zunanji zrak
Kombinirana ogrevalna naprava s toplotno črpalko		x
Nazivna toplotna moč v hladnejših klimatskih razmerah za primere uporabe s srednjimi temperaturami (Prated)	kW	5
Nazivna toplotna moč v povprečnih klimatskih razmerah za primere uporabe s srednjimi temperaturami (Prated)	kW	4
Nazivna toplotna moč v toplejših klimatskih razmerah za primere uporabe s srednjimi temperaturami (Prated)	kW	4
Tj = -7 °C toplotna moč pri delni obremenitvi v hladnejših klimatskih razmerah (Pdh)	kW	3.24
Tj = -7 °C grelna število pri delni obremenitvi v povprečnih klimatskih razmerah (Pdh)	kW	3.4
Tj = 2 °C toplotna moč pri delni obremenitvi v hladnejših klimatskih razmerah (Pdh)	kW	1.9
Tj = 2 °C grelna število pri delni obremenitvi v povprečnih klimatskih razmerah (Pdh)	kW	2.0
Tj = 2 °C toplotna moč pri delni obremenitvi v toplejših klimatskih razmerah (Pdh)	kW	3.9
Tj = 7 °C toplotna moč pri delni obremenitvi v hladnejših klimatskih razmerah (Pdh)	kW	2.4
Tj = 7 °C grelna število pri delni obremenitvi v povprečnih klimatskih razmerah (Pdh)	kW	1.3
Tj = 7 °C toplotna moč pri delni obremenitvi v toplejših klimatskih razmerah (Pdh)	kW	1.2
Tj = 12 °C toplotna moč pri delni obremenitvi v hladnejših klimatskih razmerah (Pdh)	kW	1.5
Tj = 12 °C grelna število pri delni obremenitvi v povprečnih klimatskih razmerah (Pdh)	kW	1.5
Tj = 12 °C toplotna moč pri delni obremenitvi v toplejših klimatskih razmerah (Pdh)	kW	1.5
Tj = bivalenčna temperatura v hladnejših klimatskih razmerah (Pdh)	kW	3.8
Tj = bivalenčna temperatura v povprečnih klimatskih razmerah (Pdh)	kW	3.0
Tj = bivalenčna temperatura v toplejših klimatskih razmerah (Pdh)	kW	4.0
Tj = mejna vrednost delovne temperature v hladnejših klimatskih razmerah (Pdh)	kW	3.2
Tj = mejna vrednost bivalenčne temperature v povprečnih klimatskih razmerah (Pdh)	kW	3.4
Tj = mejna vrednost delovne temperature v toplejših klimatskih razmerah (Pdh)	kW	3.9
Za toplotne črpalke zrak-voda: Tj = -15 °C (če TOL < -20 °C) (Pdh)	kW	0.0
Bivalenčna temperatura v hladnejših klimatskih razmerah (Tbiv)	°C	-10
Bivalenčna temperatura v povprečnih klimatskih razmerah (Tbiv)	°C	-5
Bivalenčna temperatura v toplejših klimatskih razmerah (Tbiv)	°C	2
Sezonski izkoristek ogrevanja prostorov v hladnejših klimatskih razmerah za posamezne primere uporabe s srednjimi temperaturami ( $\eta_s$ )	%	105
Sezonski izkoristek ogrevanja prostorov v povprečnih klimatskih razmerah za posamezne primere uporabe s srednjimi temperaturami ( $\eta_s$ )	%	116
Sezonski izkoristek ogrevanja prostorov v toplejših klimatskih razmerah za posamezne primere uporabe s srednjimi temperaturami ( $\eta_s$ )	%	139
Tj = -7 °C grelna število pri delni obremenitvi v hladnejših klimatskih razmerah (COPd)		2.28
Tj = -7 °C grelna število pri delni obremenitvi v povprečnih klimatskih razmerah (COPd)		2.05
Tj = 2 °C grelna število pri delni obremenitvi v hladnejših klimatskih razmerah (COPd)		3.40
Tj = 2 °C grelna število pri delni obremenitvi v povprečnih klimatskih razmerah (COPd)		2.94
Tj = 2 °C grelna število pri delni obremenitvi v toplejših klimatskih razmerah (COPd)		2.13

Tj = 7 °C grelna število pri delni obremenitvi v hladnejših klimatskih razmerah (COPd)		4.66
Tj = 7 °C grelna število pri delni obremenitvi v povprečnih klimatskih razmerah (COPd)		4.13
Tj = 7 °C grelna število pri delni obremenitvi v toplejših klimatskih razmerah (COPd)		3.25
Tj = 12 °C grelna število pri delni obremenitvi v hladnejših klimatskih razmerah (COPd)		6.65
Tj = 12 °C grelna število pri delni obremenitvi v povprečnih klimatskih razmerah (COPd)		5.97
Tj = 12 °C grelna število pri delni obremenitvi v toplejših klimatskih razmerah (COPd)		5.15
Tj = bivalenčna temperatura v hladnejših klimatskih razmerah (COPd)		2.09
Tj = bivalenčna temperatura v povprečnih klimatskih razmerah (COPd)		2.15
Tj = bivalenčna temperatura v toplejših klimatskih razmerah (COPd)		2.13
Tj = mejna vrednost temperature delovanja v hladnejših klimatskih razmerah (COPd)		2.28
Tj = mejna vrednost delovne temperature v povprečnih klimatskih razmerah (COPd)		2.05
Tj = mejna vrednost temperature delovanja v toplejših klimatskih razmerah (COPd)		2.13
Za toplotne črpalke zrak-voda: Tj = -15 °C (če TOL < -20 °C) (COPd)		0.00
Mejna vrednost delovne temperature v hladnejših klimatskih razmerah (TOL)	°C	-15
Vrednosti	°C	-5
Energetski podatki	°C	2
Mejna vrednost delovne temperature ogrevalne vode (WTOL)	°C	60
Poraba električne energije v izklopljenem stanju (Poff)	W	17
Poraba električne energije pri izklopljenem termostatu (PTO)	W	30
Poraba električne energije v stanju pripravljenosti (PSB)	W	17
Poraba električne energije med delovanjem z ogrevanjem ohišja ročične gredi (PCK)	W	5
Toplotna moč dopolnilnega grelnika (PSUB)	kW	3.6
Vir energije za dopolnilni grelnik		električni
Krmiljenje moči		Spremenljiv
Raven zvočne moči zunaj	dB(A)	52
Letna poraba energije v hladnejših klimatskih razmerah za posamezne primere uporabe s srednjimi temperaturami (QHE)	kWh/a	4884
Letna poraba energije v povprečnih klimatskih razmerah za primere uporabe s srednjimi temperaturami (QHE)	kWh/a	2618
Letna poraba energije v toplejših klimatskih razmerah za posamezne primere uporabe s srednjimi temperaturami (QHE)	kWh/a	1467
Volumski pretok na strani toplotnega vira	m <sup>3</sup> /h	1300
Profil obremenitve		L
Dnevna poraba električne energije (Qelec)	kWh	4.23
Letna poraba električne energije v povprečnih klimatskih razmerah (AEC)	kWh/a	880
Energijska učinkovitost pri pripravi sanitarne tople vode ( $\Gamma_{wh}$ ) v povprečnih klimatskih razmerah	%	116,3
Posebni preventivni ukrepi	Za vse potrebne ukrepe pri sestavljanju, montaži ali vzdrževanju ogrevalne naprave: glejte navodila za namestitve in montažo	