



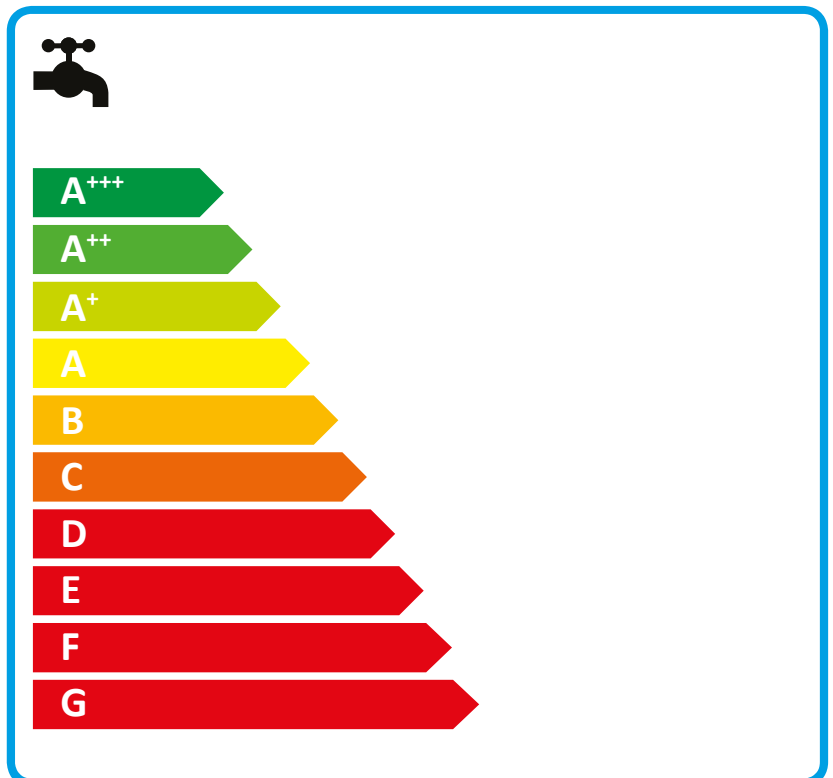
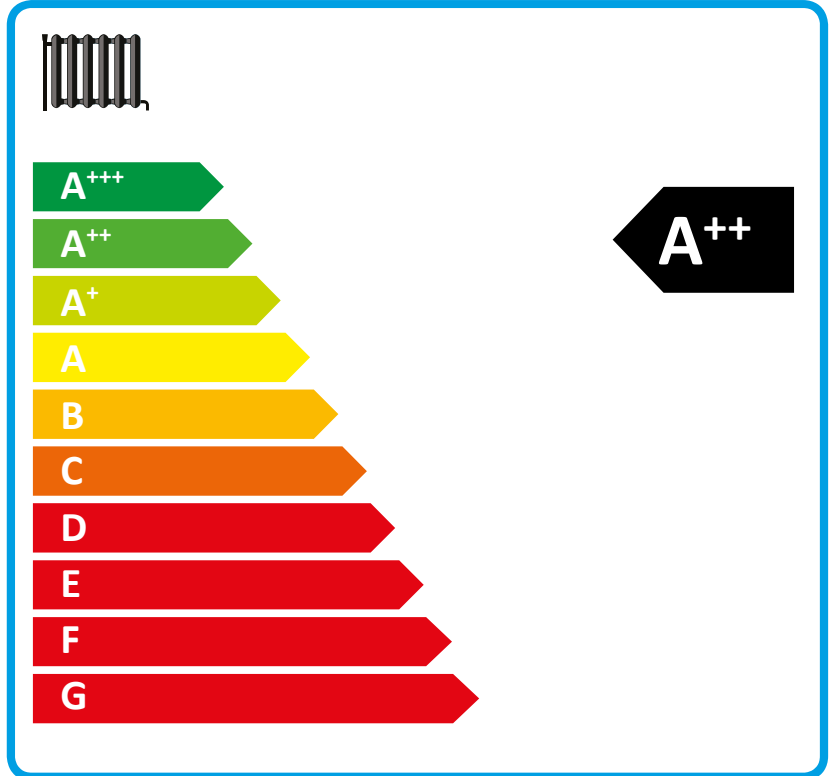
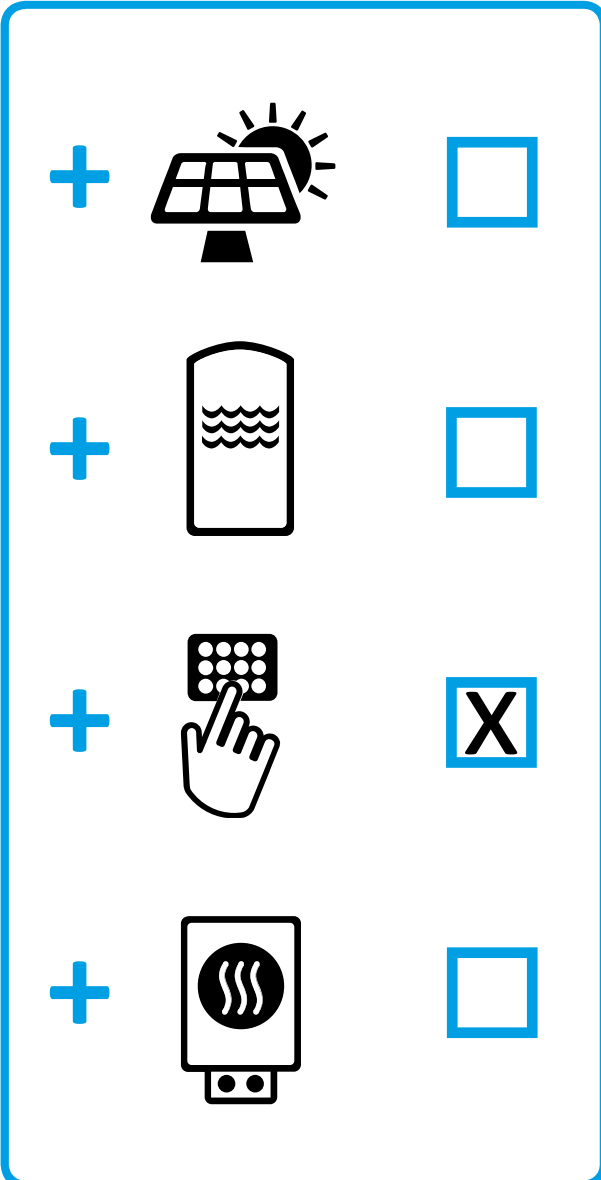
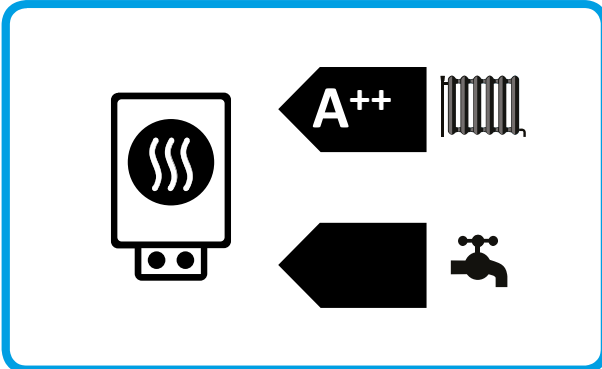
ENERG

енергия · ενέργεια



STIEBEL ELTRON

LWZ 07.1 Premium HKL 230



Proizvodni podatkovni list: Kombiniran sistem iz prostorske ogrevalne naprave in regulatorja temperature po Uredbi (EU) št. 811/2013

		LWZ 07.1 Premium HKL 230
		206284
Proizvajalec		STIEBEL ELTRON
Sezonski izkoristek ogrevanja prostorov v povprečnih klimatskih razmerah za posamezne primere uporabe s srednjimi temperaturami (η_s)	%	128
Razred termostata		VII
Prispevek termostata k energijski učinkovitosti ogrevanja prostorov	%	3
Energijska učinkovitost ogrevanja prostorov s kompletom naprav v povprečnih klimatskih razmerah	%	128
Vrednost razlike med energijsko učinkovitostjo ogrevanja prostorov v povprečnih klimatskih razmerah in v hladnejših klimatskih razmerah	%	26
Vrednost razlike med energijsko učinkovitostjo ogrevanja prostorov v toplejših klimatskih razmerah in v povprečnih klimatskih razmerah	%	22
Razred energetske učinkovitosti za ogrevanje prostorov v povprečnih klimatskih razmerah za primere uporabe s srednjimi temperaturami		A++
Razred energijske učinkovitosti združene naprave pri ogrevanju prostorov v povprečnih klimatskih razmerah		A++

Potrebni podatki o prostorski in kombinirani ogrevalni napravi s toplotno črpalko po Uredbi (EU) št. 813/2013 & 811/2013

		LWZ 07.1 Premium HKL 230
		206284
Proizvajalec		STIEBEL ELTRON
Nazivna toplotna moč v hladnejših klimatskih razmerah za primere uporabe s srednjimi temperaturami (Prated)	kW	7
Nazivna toplotna moč v povprečnih klimatskih razmerah za primere uporabe s srednjimi temperaturami (Prated)	kW	7
Nazivna toplotna moč v toplejših klimatskih razmerah za primere uporabe s srednjimi temperaturami (Prated)	kW	4
Tj = -7 °C toplotna moč pri delni obremenitvi v hladnejših klimatskih razmerah (Pdh)	kW	6.4
Tj = -7 °C grelno število pri delni obremenitvi v povprečnih klimatskih razmerah (Pdh)	kW	5.8
Tj = 2 °C toplotna moč pri delni obremenitvi v hladnejših klimatskih razmerah (Pdh)	kW	3.9
Tj = 2 °C grelno število pri delni obremenitvi v povprečnih klimatskih razmerah (Pdh)	kW	3.5
Tj = 2 °C toplotna moč pri delni obremenitvi v toplejših klimatskih razmerah (Pdh)	kW	8.3
Tj = 7 °C toplotna moč pri delni obremenitvi v hladnejših klimatskih razmerah (Pdh)	kW	2.8
Tj = 7 °C grelno število pri delni obremenitvi v povprečnih klimatskih razmerah (Pdh)	kW	2.7
Tj = 7 °C toplotna moč pri delni obremenitvi v toplejših klimatskih razmerah (Pdh)	kW	5.4
Tj = 12 °C toplotna moč pri delni obremenitvi v hladnejših klimatskih razmerah (Pdh)	kW	3.2
Tj = 12 °C grelno število pri delni obremenitvi v povprečnih klimatskih razmerah (Pdh)	kW	3.2
Tj = 12 °C toplotna moč pri delni obremenitvi v toplejših klimatskih razmerah (Pdh)	kW	3.2
Tj = bivalenčna temperatura v hladnejših klimatskih razmerah (Pdh)	kW	6.4
Tj = bivalenčna temperatura v povprečnih klimatskih razmerah (Pdh)	kW	5.9
Tj = bivalenčna temperatura v toplejših klimatskih razmerah (Pdh)	kW	8.3
Tj = mejna vrednost delovne temperature v hladnejših klimatskih razmerah (Pdh)	kW	2.6
Tj = mejna vrednost bivalenčne temperature v povprečnih klimatskih razmerah (Pdh)	kW	2.6
Tj = mejna vrednost delovne temperature v toplejših klimatskih razmerah (Pdh)	kW	8.3
Bivalenčna temperatura v hladnejših klimatskih razmerah (Tbiv)	°C	-7
Bivalenčna temperatura v povprečnih klimatskih razmerah (Tbiv)	°C	-7
Bivalenčna temperatura v toplejših klimatskih razmerah (Tbiv)	°C	2
Sezonski izkoristek ogrevanja prostorov v hladnejših klimatskih razmerah za posamezne primere uporabe s srednjimi temperaturami (η_s)	%	100
Sezonski izkoristek ogrevanja prostorov v povprečnih klimatskih razmerah za posamezne primere uporabe s srednjimi temperaturami (η_s)	%	128
Sezonski izkoristek ogrevanja prostorov v toplejših klimatskih razmerah za posamezne primere uporabe s srednjimi temperaturami (η_s)	%	133
Tj = -7 °C grelno število pri delni obremenitvi v hladnejših klimatskih razmerah (COPd)		2.50
Tj = -7 °C grelno število pri delni obremenitvi v povprečnih klimatskih razmerah (COPd)		2.26
Tj = 2 °C grelno število pri delni obremenitvi v hladnejših klimatskih razmerah (COPd)		3.48
Tj = 2 °C grelno število pri delni obremenitvi v povprečnih klimatskih razmerah (COPd)		3.27
Tj = 2 °C grelno število pri delni obremenitvi v toplejših klimatskih razmerah (COPd)		2.34
Tj = 7 °C grelno število pri delni obremenitvi v hladnejših klimatskih razmerah (COPd)		4.68
Tj = 7 °C grelno število pri delni obremenitvi v povprečnih klimatskih razmerah (COPd)		4.14

Tj = 7 °C grelna število pri delni obremenitvi v toplejših klimatskih razmerah (COPd)		3.26
Tj = 12 °C grelna število pri delni obremenitvi v hladnejših klimatskih razmerah (COPd)		5.67
Tj = 12°C grelna število pri delni obremenitvi v povprečnih klimatskih razmerah (COPd)		5,29
Tj = 12 °C grelna število pri delni obremenitvi v toplejših klimatskih razmerah (COPd)		5.11
Tj = bivalenčna temperatura v hladnejših klimatskih razmerah (COPd)		2.50
Tj = bivalenčna temperatura v povprečnih klimatskih razmerah (COPd)		2.26
Tj = bivalenčna temperatura v toplejših klimatskih razmerah (COPd)		2.34
Tj = mejna vrednost temperature delovanja v hladnejših klimatskih razmerah (COPd)		2.09
Tj = mejna vrednost delovne temperature v povprečnih klimatskih razmerah (COPd)		1.88
Tj = mejna vrednost temperature delovanja v toplejših klimatskih razmerah (COPd)		2.34
Mejna vrednost delovne temperature ogrevalne vode (WTOL)	°C	60
Poraba električne energije v izklopljenem stanju (Poff)	W	27
Poraba električne energije pri izklopljenem termostatu (PTO)	W	63
Poraba električne energije v stanju pripravljenosti (PSB)	W	27
Poraba električne energije med delovanjem z ogrevanjem ohišja ročične gredi (PCK)	W	35
Toplotna moč dopolnilnega grelnika (PSUB)	kW	3.9
Raven zvočne moči zunaj	dB(A)	52
Raven zvočne moči znotraj	dB(A)	52
Letna poraba energije v hladnejših klimatskih razmerah za posamezne primere uporabe s srednjimi temperaturami (QHE)	kWh/a	9932
Letna poraba energije v povprečnih klimatskih razmerah za primere uporabe s srednjimi temperaturami (QHE)	kWh/a	4199
Letna poraba energije v toplejših klimatskih razmerah za posamezne primere uporabe s srednjimi temperaturami (QHE)	kWh/a	2911
Posebni preventivni ukrepi	Za vse potrebne ukrepe pri sestavljanju, montaži ali vzdrževanju ogrevalne naprave: glejte navodila za namestitvev in montažo	